

## Rapport de mission de repérage des matériaux et produits contenant de l'amiante avant réalisation de travaux

R. 4412-97 modifié par le décret 2012-639 du 4 mai 2012  
Norme NF X 46-020

### 11 SQUARE DE LORIENT

77000 MELUN



## A \ INFORMATIONS GENERALES

### A.1 \ DESIGNATION DU BÂTIMENT

Nature du bâtiment :	Bâtiment collectif	Adresse :	11 SQUARE DE LORIENT 77000 MELUN
Cat. Du bâtiment :		Bâtiment :	
Etage :		Porte :	
Ref Cadastrale :	NC	Propriété de :	OPH77 10 AVENUE CHARLES PEGUY 77000 MELUN

### A.2 \ DESIGNATION DU DONNEUR D'ORDRE

Nom :	OPH77	Documents remis :	
Adresse :	10 AVENUE CHARLES PEGUY 77000 MELUN	Moyens mis à disposition :	

### A.3 \ EXECUTION DE LA MISSION

RAPPORT N° :	MELUN-11 SQUARE DE LORIENT	Laboratoire d'Analyses :	ITGA
Repérage réalisé le :	27/12/2017	Adresse laboratoire :	3 RUE ARMAND HERPIN LACROIX - CS 46537 35065 RENNES CEDEX
Accompagnateur :		Numéro d'accréditation :	1-5967
Par :	Olivier GUERIN	Organisme d'assurance professionnelle :	ALLIANZ
N° certificat :	17-881	Adresse assurance :	Direction Opérations Entreprises 5C Esplanade Charles de Gaulle 33081 BORDEAUX CEDEX
Date d'obtention :	17/02/2017	N° de contrat d'assurance :	55832566
Organisme certificateur	ABCIDIA Certification 4 route de la Noue - 91190 GIF-SUR-YVETTE	Date de validité :	31/12/2018

## B \ CACHET DU DIAGNOSTIQUEUR

**FAIT LE 22/01/2018**

Cabinet : EXPERT HABITAT & INDUSTRIE INGENIERIE

Nom du responsable : **DEMOULIN Frédéric**

Nom du diagnostiqueur : **Olivier GUERIN**



Rapport N° : MELUN-11 SQUARE DE LORIENT  
2/40

27/12/2017

Date d'édition : 22/01/2018

## C\ SOMMAIRE

### Table des matières

A \ INFORMATIONS GENERALES .....	2
A.1 \ DESIGNATION DU BÂTIMENT .....	2
A.2 \ DESIGNATION DU DONNEUR D'ORDRE .....	2
A.3 \ EXECUTION DE LA MISSION.....	2
B \ CACHET DU DIAGNOSTIQUEUR .....	2
C\ SOMMAIRE .....	3
D\ CONCLUSIONS .....	4
E \ PROGRAMME DE REPERAGE .....	5
F \ CONDITIONS DE REALISATION DU REPERAGE .....	6
G \ RAPPORTS PRECEDENTS.....	<b>Erreur ! Signet non défini.</b>
H \ RESULTATS DETAILLES DU REPERAGE .....	6
ANNEXE 1 – PHOTOS DES ELEMENTS AMIANTES ET/OU NON AMIANTES.....	14
ANNEXE 2 – CROQUIS DE LOCALISATION DE PRELEVEMENTS.....	<b>Erreur ! Signet non défini.</b>
ANNEXE 3 – PROCES VERBAUX D'ANALYSES.....	24
ANNEXE 4 – RECOMMANDATIONS GÉNÉRALES DE SÉCURITÉ.....	<b>Erreur ! Signet non défini.</b>
1. Informations générales .....	<b>Erreur ! Signet non défini.</b>
a) Dangereusité de l'amiante .....	<b>Erreur ! Signet non défini.</b>
b) Présence d'amiante dans des matériaux et produits en bon état de conservation.....	<b>Erreur ! Signet non défini.</b>
2. Intervention de professionnels soumis aux dispositions du code du travail.....	<b>Erreur ! Signet non défini.</b>
3. Recommandations générales de sécurité.....	<b>Erreur ! Signet non défini.</b>
4. Gestion des déchets contenant de l'amiante .....	<b>Erreur ! Signet non défini.</b>
a. Conditionnement des déchets.....	<b>Erreur ! Signet non défini.</b>
b. Apport en déchèterie.....	<b>Erreur ! Signet non défini.</b>
c. Filières d'élimination des déchets.....	<b>Erreur ! Signet non défini.</b>
d. Information sur les déchèteries et les installations d'élimination des déchets d'amiante	<b>Erreur ! Signet non défini.</b>
e. Traçabilité.....	<b>Erreur ! Signet non défini.</b>
ATTESTATION(S).....	<b>Erreur ! Signet non défini.</b>
CERTIFICAT DE QUALIFICATION .....	34

## D\ CONCLUSIONS

**Dans le cadre de la mission décrite en tête de rapport, il a été repéré des matériaux et produits contenant de l'amiante**

PIECE	ETAGE	ELEMENTS	DESCRIPTIF LABORATOIRE	REPERAGE	Echantillon	METHODE	ETAT	RESULTAT
Local poubelles		Conduit	Matériau gris en vrac avec fibres visibles	Conduits	MELUN-11 SQUARE DE LORIENTP005	RESULTAT ANALYSE	BON ETAT	Amiante détecté (Chrysotile-Crocidolite)
Locaux vide-ordures		Conduit	Matériau gris en vrac avec fibres visibles	Conduits	MELUN-11 SQUARE DE LORIENTP006	RESULTAT ANALYSE	BON ETAT	Amiante détecté (Chrysotile-Crocidolite)
Locaux vide-ordures		Conduit	Matériau gris en vrac avec fibres visibles	Conduits	MELUN-11 SQUARE DE LORIENTP010	RESULTAT ANALYSE	BON ETAT	Amiante détecté (Chrysotile-Crocidolite)
Locaux vide-ordures		Conduit	Matériau gris en faible quantité en vrac avec fibres visibles	Conduits	MELUN-11 SQUARE DE LORIENTP015	RESULTAT ANALYSE	BON ETAT	Amiante détecté (Chrysotile-Crocidolite)
Locaux vide-ordures		Joint	Matériau fibreux beige avec fibres visibles avec poussières	Pelles vides-ordures	MELUN-11 SQUARE DE LORIENTP016	RESULTAT ANALYSE	DEGRADATION PARTIELLE	Amiante détecté (Chrysotile)

ZSO : Zone de Similitude d'Ouvrage

### Liste des locaux non visités concernés par les travaux et justification

PIECE	ETAGE	STATUT DE VISITE
NEANT		

### Liste des éléments non inspectés et justification

PIECE	ETAGE	ELEMENTS	REPERAGE	RESULTAT
NEANT				

## E \ PROGRAMME DE REPERAGE

PIECES CONCERNEES	PERIMETRE DU REPERAGE	REPERAGE	TRAVAUX	ELEMENTS	Echantillonnage	REMARQUES PARTICULIERES
Locaux vide-ordures	Bâtiment collectif	Ensemble des zones impactées	Condamnation des pelles vides-ordures	Ensemble des éléments impactés	100%	
Locaux vide-ordures	Bâtiment collectif	Ensemble des zones impactées	Condamnation des pelles vides-ordures	Ensemble des éléments impactés	100%	

Aucun document disponible

**ELEMENTS A SONDER OU A ANALYSER NON PRESENTS:**

## F \ CONDITIONS DE REALISATION DU REPERAGE

Le repérage amiante avant travaux, contient les informations sur la présence d'amiante dans les matériaux et produits du bâtiment afin d'informer les intervenants réalisant des activités ou interventions sur des matériaux et/ou équipements susceptibles de libérer des fibres d'amiante selon la liste citée dans le cadre E.

Il consiste à identifier et localiser, par inspections visuelles et investigations approfondies pouvant être destructives, l'ensemble des matériaux et produits contenant de l'amiante incorporés ou faisant indissociablement corps avec les locaux et les zones de l'immeuble objet des travaux.

Lorsque l'absence de marquages spécifiques ou de documents ne permet pas à l'opérateur de repérage d'attester de la présence ou de la non présence d'amiante dans les matériaux et produits, des prélèvements seront effectués afin de déterminer par analyse la présence ou non d'amiante.

Procédures de prélèvement :

Les prélèvements sur des matériaux ou produits susceptibles de contenir de l'amiante sont réalisés en vertu des dispositions du Code du Travail.

Le matériel de prélèvement est adapté à l'opération à réaliser afin de générer le minimum de poussières. Dans le cas où une émission de poussières est prévisible, le matériau ou produit est mouillé à l'eau à l'endroit du prélèvement (sauf risque électrique) et, si nécessaire, une protection est mise en place au sol ; de même, le point de prélèvement est stabilisé après l'opération (pulvérisation de vernis ou de laque, par exemple).

Pour chaque prélèvement, des outils propres et des gants à usage unique sont utilisés afin d'éliminer tout risque de contamination croisée. Dans tous les cas, les équipements de protection individuelle sont à usage unique.

L'accès à la zone à risque (sphère de 1 à 2 mètres autour du point de prélèvement) est interdit pendant l'opération. Si l'accompagnateur doit s'y tenir, il porte les mêmes équipements de protection individuelle que l'opérateur de repérage.

L'échantillon est immédiatement conditionné, après son prélèvement, dans un double emballage individuel étanche.

Les informations sur toutes les conditions existantes au moment du prélèvement susceptible d'influencer l'interprétation des résultats des analyses (environnement du matériau, contamination éventuelle, etc.) seront, le cas échéant, mentionnées dans la fiche d'identification et de cotation en annexe.

Sens du repérage pour évaluer un local :



## G \ RAPPORTS PRECEDENTS

NEANT

## H \ RESULTATS DETAILLES DU REPERAGE

LISTE DES LOCAUX / PARTIES D'IMMEUBLE VISITEES/NON VISITEES CONCERNEES PAR LES TRAVAUX ET JUSTIFICATION

PIECE	ETAGE	JUSTIFICATION	VISITE	TRAVAUX
Hall			OUI	CONCERNEE
Local poubelles			OUI	CONCERNEE
Ascenseur			OUI	CONCERNEE
Locaux vide-ordures			OUI	CONCERNEE
Escalier			OUI	CONCERNEE
Palier 1			OUI	CONCERNEE
Ascenseur			OUI	CONCERNEE
			OUI	CONCERNEE
Escalier			OUI	CONCERNEE
Palier 5			OUI	CONCERNEE
Ascenseur			OUI	CONCERNEE
			OUI	CONCERNEE
Escalier			OUI	CONCERNEE
Palier 9			OUI	CONCERNEE
Ascenseur			OUI	CONCERNEE
Locaux vide-ordures			OUI	CONCERNEE
Escalier			OUI	CONCERNEE
Palier 2			OUI	CONCERNEE

### DESCRIPTION DES REVETEMENTS EN PLACE AU JOUR DE LA VISITE

PIECE	MUR1	MUR2	MUR3	MUR4	PLANCHER BAS	PLANCHER HAUT	PORTES	FENETRE1	FENETRE2
Hall									
Local poubelles	Béton				Carrelage	Peinture	BOIS		
Ascenseur									
Locaux vide-ordures	Béton				Aucun		BOIS		
Escalier									
Palier 1									
Ascenseur									
	Béton				Aucun		BOIS		
Escalier									
Palier 5									
Ascenseur									
	Béton				Aucun		BOIS		
Escalier									
Palier 9									
Ascenseur									

Rapport N° : MELUN-11 SQUARE DE LORIENT

27/12/2017

7/40

Date d'édition : 22/01/2018

EXPERT HABITAT & INDUSTRIE INGENIERIE - 21 route d'Albert 62450 AVESNES LES BAPAUME

Téléphone : 03.21.73.41.44 - Fax 03 21 73 94 79 - Site : www.expert habitat.com

SAS au capital de 55 000 Euros - Siret n° 479 076 838 00032

PIECE	MUR1	MUR2	MUR3	MUR4	PLANCHER BAS	PLANCHER HAUT	PORTES	FENETRE1	FENETRE2
Locaux vide-ordures	Béton				Aucun		BOIS		
Escalier									
Palier 2									

**LA LISTE DES MATERIAUX OU PRODUITS CONTENANT DE L'AMIANTE, SUR ZONE DE SIMILITUDE D'OUVRAGE ET SUR JUGEMENT PERSONNEL**

PIECE	ETAGE	ELEMENTS	DESCRIPTIF LABORATOIRE	Echantillon	REPERAGE	ETAT	RESULTAT	METHODE
NEANT								

ZSO : Zone de Similitude d'Ouvrage

**LA LISTE DES MATERIAUX OU PRODUITS CONTENANT DE L'AMIANTE, APRES ANALYSE**

PIECE	ETAGE	ELEMENTS	DESCRIPTIF LABORATOIRE	Echantillon	REPERAGE	ETAT	RESULTAT
Local poubelles		Conduit	Matériau gris en vrac avec fibres visibles	MELUN-11 SQUARE DE LORIENTP005	Conduits	BON ETAT	Amiante détecté (Chrysotile-Crocidolite)
Locaux vide-ordures		Conduit	Matériau gris en vrac avec fibres visibles	MELUN-11 SQUARE DE LORIENTP006	Conduits	BON ETAT	Amiante détecté (Chrysotile-Crocidolite)
Locaux vide-ordures		Conduit	Matériau gris en vrac avec fibres visibles	MELUN-11 SQUARE DE LORIENTP010	Conduits	BON ETAT	Amiante détecté (Chrysotile-Crocidolite)
Locaux vide-ordures		Conduit	Matériau gris en faible quantité en vrac avec fibres visibles	MELUN-11 SQUARE DE LORIENTP015	Conduits	BON ETAT	Amiante détecté (Chrysotile-Crocidolite)
Locaux vide-ordures		Joint	Matériau fibreux beige avec fibres visibles avec poussières	MELUN-11 SQUARE DE LORIENTP016	Pelles vides-ordures	DEGRADATION PARTIELLE	Amiante détecté (Chrysotile)

ZSO : Zone de Similitude d'Ouvrage

**LA LISTE DES MATERIAUX SUSCEPTIBLES DE CONTENIR DE L'AMIANTE, MAIS N'EN CONTENANT PAS.**

PIECE	ETAGE	ELEMENTS	DESCRIPTIF LABORATOIRE	Echantillon	REPERAGE	ETAT	RESULTAT	METHODE
Local poubelles		Faïence 1	Colle beige + matériau compact gris hétérogène	MELUN-11 SQUARE DE LORIENTP001	Mur E	BON ETAT	Amiante non détecté	RESULTAT ANALYSE

Rapport N° : MELUN-11 SQUARE DE LORIENT  
8/40

27/12/2017

Date d'édition : 22/01/2018



PIECE	ETAGE	ELEMENTS	DESCRIPTIF LABORATOIRE	Echantillon	REPERAGE	ETAT	RESULTAT	METHODE
			non séparable + carrelage					
Local poubelles		Enduit / Peinture béton	Enduit plâtreux blanc en vrac + peinture non séparable + matériau gris en faible quantité non séparable	MELUN-11 SQUARE DE LORIENTP002	Mur D	BON ETAT	Amiante non détecté	RESULTAT ANALYSE
Local poubelles		Enduit / Peinture béton	Enduit plâtreux blanc en faible quantité en vrac + peinture non séparable + matériau gris en faible quantité non séparable	MELUN-11 SQUARE DE LORIENTP003	Plafond	BON ETAT	Amiante non détecté	RESULTAT ANALYSE
Local poubelles		Peinture	Peinture en faible quantité en vrac	MELUN-11 SQUARE DE LORIENTP004	Conduits	BON ETAT	Amiante non détecté	RESULTAT ANALYSE
Locaux vide-ordures		Joint	Mousse grise avec poussières	MELUN-11 SQUARE DE LORIENTP007	Pelles vides-ordures	DEGRADATION PARTIELLE	Amiante non détecté	RESULTAT ANALYSE
Locaux vide-ordures		Joint	Mousse noire + colle polymère jaune en faible quantité avec poussières non séparable	MELUN-11 SQUARE DE LORIENTP008	Pelles vides-ordures	BON ETAT	Amiante non détecté	RESULTAT ANALYSE
Locaux vide-ordures		Joint d'assemblage	Matériau mou vert	MELUN-11 SQUARE DE LORIENTP009	Pelles vides-ordures	BON ETAT	Amiante non détecté	RESULTAT ANALYSE
Locaux vide-ordures		Joint d'assemblage	Matériau compact gris en vrac	MELUN-11 SQUARE DE LORIENTP011	Conduits	DEGRADATION PARTIELLE	Amiante non détecté	RESULTAT ANALYSE
Locaux vide-ordures		Joint	Mousse noire + colle polymère jaune avec poussières non séparable + peinture en faible quantité non séparable	MELUN-11 SQUARE DE LORIENTP012	Pelles vides-ordures	BON ETAT	Amiante non détecté	RESULTAT ANALYSE
Locaux vide-ordures		Joint d'assemblage	Mousse noire + peinture en faible quantité	MELUN-11 SQUARE DE LORIENTP013	Pelles vides-ordures	BON ETAT	Amiante non détecté	RESULTAT ANALYSE

PIECE	ETAGE	ELEMENTS	DESCRIPTIF LABORATOIRE	Echantillon	REPERAGE	ETAT	RESULTAT	METHODE
			non séparable					
Locaux vide-ordures		Peinture	Peinture en faible quantité en vrac	MELUN-11 SQUARE DE LORIENTP014	Pelles vides-ordures	BON ETAT	Amiante non détecté	RESULTAT ANALYSE
Locaux vide-ordures		Joint	Mousse noire avec poussières	MELUN-11 SQUARE DE LORIENTP017	Pelles vides-ordures	DEGRADATION PARTIELLE	Amiante non détecté	RESULTAT ANALYSE
Locaux vide-ordures		Peinture	Peinture en faible quantité en vrac	MELUN-11 SQUARE DE LORIENTP018	Pelles vides-ordures	BON ETAT	Amiante non détecté	RESULTAT ANALYSE
Local poubelles		Enduit / Peinture béton	Enduit plâtreux blanc en faible quantité en vrac + peinture non séparable + matériau gris en faible quantité non séparable	MELUN-11 SQUARE DE LORIENTP003	Plafond	BON ETAT	Amiante non détecté	ZSO
Local poubelles		Faïence 1	Colle beige + matériau compact gris hétérogène non séparable + carrelage	MELUN-11 SQUARE DE LORIENTP001	Mur A	BON ETAT	Amiante non détecté	ZSO
Local poubelles		Faïence 1	Colle beige + matériau compact gris hétérogène non séparable + carrelage	MELUN-11 SQUARE DE LORIENTP001	Mur B	BON ETAT	Amiante non détecté	ZSO
Local poubelles		Faïence 1	Colle beige + matériau compact gris hétérogène non séparable + carrelage	MELUN-11 SQUARE DE LORIENTP001	Mur C	BON ETAT	Amiante non détecté	ZSO
Local poubelles		Faïence 1	Colle beige + matériau compact gris hétérogène non séparable + carrelage	MELUN-11 SQUARE DE LORIENTP001	Mur D	BON ETAT	Amiante non détecté	ZSO
Local poubelles		Faïence 1	Colle beige + matériau compact gris hétérogène non séparable	MELUN-11 SQUARE DE LORIENTP001	Mur E	BON ETAT	Amiante non détecté	ZSO

PIECE	ETAGE	ELEMENTS	DESCRIPTIF LABORATOIRE	Echantillon	REPERAGE	ETAT	RESULTAT	METHODE
			+ carrelage					
Local poubelles		Faïence 1	Colle beige + matériau compact gris hétérogène non séparable + carrelage	MELUN-11 SQUARE DE LORIENTP001	Mur F	BON ETAT	Amiante non détecté	ZSO
Local poubelles		Faïence 1	Colle beige + matériau compact gris hétérogène non séparable + carrelage	MELUN-11 SQUARE DE LORIENTP001	Mur G	BON ETAT	Amiante non détecté	ZSO
Local poubelles		Faïence 1	Colle beige + matériau compact gris hétérogène non séparable + carrelage	MELUN-11 SQUARE DE LORIENTP001	Mur H	BON ETAT	Amiante non détecté	ZSO
Local poubelles		Faïence 1	Colle beige + matériau compact gris hétérogène non séparable + carrelage	MELUN-11 SQUARE DE LORIENTP001	Mur I	BON ETAT	Amiante non détecté	ZSO
Local poubelles		Enduit / Peinture béton	Enduit plâtreux blanc en vrac + peinture non séparable + matériau gris en faible quantité non séparable	MELUN-11 SQUARE DE LORIENTP002	Mur A	BON ETAT	Amiante non détecté	ZSO
Local poubelles		Enduit / Peinture béton	Enduit plâtreux blanc en vrac + peinture non séparable + matériau gris en faible quantité non séparable	MELUN-11 SQUARE DE LORIENTP002	Mur B	BON ETAT	Amiante non détecté	ZSO
Local poubelles		Enduit / Peinture béton	Enduit plâtreux blanc en vrac + peinture non séparable + matériau gris en faible quantité non	MELUN-11 SQUARE DE LORIENTP002	Mur C	BON ETAT	Amiante non détecté	ZSO

PIECE	ETAGE	ELEMENTS	DESCRIPTIF LABORATOIRE	Echantillon	REPERAGE	ETAT	RESULTAT	METHODE
			séparable					
Local poubelles		Enduit / Peinture béton	Enduit plâtreux blanc en vrac + peinture non séparable + matériau gris en faible quantité non séparable	MELUN-11 SQUARE DE LORIENTP002	Mur D	BON ETAT	Amiante non détecté	ZSO
Local poubelles		Enduit / Peinture béton	Enduit plâtreux blanc en vrac + peinture non séparable + matériau gris en faible quantité non séparable	MELUN-11 SQUARE DE LORIENTP002	Mur E	BON ETAT	Amiante non détecté	ZSO
Local poubelles		Enduit / Peinture béton	Enduit plâtreux blanc en vrac + peinture non séparable + matériau gris en faible quantité non séparable	MELUN-11 SQUARE DE LORIENTP002	Mur F	BON ETAT	Amiante non détecté	ZSO
Local poubelles		Enduit / Peinture béton	Enduit plâtreux blanc en vrac + peinture non séparable + matériau gris en faible quantité non séparable	MELUN-11 SQUARE DE LORIENTP002	Mur G	BON ETAT	Amiante non détecté	ZSO
Local poubelles		Enduit / Peinture béton	Enduit plâtreux blanc en vrac + peinture non séparable + matériau gris en faible quantité non séparable	MELUN-11 SQUARE DE LORIENTP002	Mur H	BON ETAT	Amiante non détecté	ZSO
Local poubelles		Enduit / Peinture béton	Enduit plâtreux blanc en vrac + peinture non séparable + matériau gris en faible quantité non	MELUN-11 SQUARE DE LORIENTP002	Mur I	BON ETAT	Amiante non détecté	ZSO

PIECE	ETAGE	ELEMENTS	DESCRIPTIF LABORATOIRE	Echantillon	REPERAGE	ETAT	RESULTAT	METHODE
			<b>séparable</b>					

ZSO : Zone de Similitude d'Ouvrage

## ANNEXE 1 – PHOTOS DES ELEMENTS AMIANTES ET/OU NON AMIANTES

PRELEVEMENT : MELUN-11 SQUARE DE LORIENTP001			
NOM DU CLIENT	NUMERO DU DOSSIER		PIECE OU LOCAL
OPH77	MELUN-11 SQUARE DE LORIENT 27/12/2017		Local poubelles
ELEMENT	DESCRIPTIF DU LABORATOIRE	DATE DE PRELEVEMENT	NOM DE L'OPERATEUR
Faïence 1	Colle beige + matériau compact gris hétérogène non séparable + carrelage	27/12/2017	GUERIN Olivier
LOCALISATION		RESULTAT	
Mur E		Amiante non détecté	

### EMPLACEMENT



PRELEVEMENT : MELUN-11 SQUARE DE LORIENTP002			
NOM DU CLIENT	NUMERO DU DOSSIER		PIECE OU LOCAL
OPH77	MELUN-11 SQUARE DE LORIENT 27/12/2017		Local poubelles
ELEMENT	DESCRIPTIF DU LABORATOIRE	DATE DE PRELEVEMENT	NOM DE L'OPERATEUR
Enduit / Peinture béton	Enduit plâtreux blanc en vrac + peinture non séparable + matériau gris en faible quantité non séparable	27/12/2017	GUERIN Olivier
LOCALISATION		RESULTAT	
Mur D		Amiante non détecté	

### EMPLACEMENT



PRELEVEMENT : MELUN-11 SQUARE DE LORIENTP003			
NOM DU CLIENT	NUMERO DU DOSSIER		PIECE OU LOCAL
OPH77	MELUN-11 SQUARE DE LORIENT 27/12/2017		Local poubelles
ELEMENT	DESCRIPTIF DU LABORATOIRE	DATE DE PRELEVEMENT	NOM DE L'OPERATEUR
Enduit / Peinture béton	Enduit plâtreux blanc en faible quantité en vrac + peinture non séparable + matériau gris en faible quantité non séparable	27/12/2017	GUERIN Olivier
LOCALISATION		RESULTAT	
Plafond		Amiante non détecté	

EMPLACEMENT



PRELEVEMENT : MELUN-11 SQUARE DE LORIENTP004			
NOM DU CLIENT	NUMERO DU DOSSIER		PIECE OU LOCAL
OPH77	MELUN-11 SQUARE DE LORIENT 27/12/2017		Local poubelles
ELEMENT	DESCRIPTIF DU LABORATOIRE	DATE DE PRELEVEMENT	NOM DE L'OPERATEUR
Peinture	Peinture en faible quantité en vrac	27/12/2017	GUERIN Olivier
LOCALISATION		RESULTAT	
Conduits		Amiante non détecté	

EMPLACEMENT



**PRELEVEMENT : MELUN-11 SQUARE DE LORIENTP005**

NOM DU CLIENT	NUMERO DU DOSSIER	PIECE OU LOCAL	
OPH77	MELUN-11 SQUARE DE LORIENT 27/12/2017	Local poubelles	
ELEMENT	DESCRIPTIF DU LABORATOIRE	DATE DE PRELEVEMENT	NOM DE L'OPERATEUR
Conduit	Matériau gris en vrac avec fibres visibles	27/12/2017	GUERIN Olivier
LOCALISATION		RESULTAT	
Conduits		Amiante détecté (Chrysotile-Crocidolite)	

**EMPLACEMENT**



**PRELEVEMENT : MELUN-11 SQUARE DE LORIENTP006**

NOM DU CLIENT	NUMERO DU DOSSIER	PIECE OU LOCAL	
OPH77	MELUN-11 SQUARE DE LORIENT 27/12/2017	Locaux vide-ordures	
ELEMENT	DESCRIPTIF DU LABORATOIRE	DATE DE PRELEVEMENT	NOM DE L'OPERATEUR
Conduit	Matériau gris en vrac avec fibres visibles	27/12/2017	GUERIN Olivier
LOCALISATION		RESULTAT	
Conduits		Amiante détecté (Chrysotile-Crocidolite)	

**EMPLACEMENT**

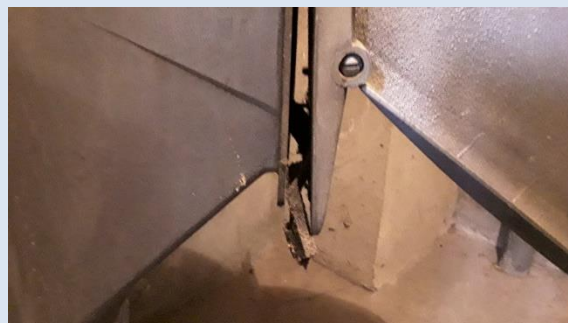




**PRELEVEMENT : MELUN-11 SQUARE DE LORIENTP007**

NOM DU CLIENT	NUMERO DU DOSSIER	PIECE OU LOCAL	
OPH77	MELUN-11 SQUARE DE LORIENT 27/12/2017	Locaux vide-ordures	
ELEMENT	DESCRIPTIF DU LABORATOIRE	DATE DE PRELEVEMENT	NOM DE L'OPERATEUR
Joint	Mousse grise avec poussières	27/12/2017	GUERIN Olivier
LOCALISATION		RESULTAT	
Pelles vides-ordures		Amiante non détecté	

**EMPLACEMENT**



**PRELEVEMENT : MELUN-11 SQUARE DE LORIENTP008**

NOM DU CLIENT	NUMERO DU DOSSIER	PIECE OU LOCAL	
OPH77	MELUN-11 SQUARE DE LORIENT 27/12/2017	Locaux vide-ordures	
ELEMENT	DESCRIPTIF DU LABORATOIRE	DATE DE PRELEVEMENT	NOM DE L'OPERATEUR
Joint	Mousse noire + colle polymère jaune en faible quantité avec poussières non séparable	27/12/2017	GUERIN Olivier
LOCALISATION		RESULTAT	
Pelles vides-ordures		Amiante non détecté	

**EMPLACEMENT**



PRELEVEMENT : MELUN-11 SQUARE DE LORIENTP009			
NOM DU CLIENT	NUMERO DU DOSSIER		PIECE OU LOCAL
OPH77	MELUN-11 SQUARE DE LORIENT 27/12/2017		Locaux vide-ordures
ELEMENT	DESCRIPTIF DU LABORATOIRE	DATE DE PRELEVEMENT	NOM DE L'OPERATEUR
Joint d'assemblage	Matériau mou vert	27/12/2017	GUERIN Olivier
LOCALISATION		RESULTAT	
Pelles vides-ordures		Amiante non détecté	

EMPLACEMENT

néant

PRELEVEMENT : MELUN-11 SQUARE DE LORIENTP010			
NOM DU CLIENT	NUMERO DU DOSSIER		PIECE OU LOCAL
OPH77	MELUN-11 SQUARE DE LORIENT 27/12/2017		Locaux vide-ordures
ELEMENT	DESCRIPTIF DU LABORATOIRE	DATE DE PRELEVEMENT	NOM DE L'OPERATEUR
Conduit	Matériau gris en vrac avec fibres visibles	27/12/2017	GUERIN Olivier
LOCALISATION		RESULTAT	
Conduits		Amiante détecté (Chrysotile-Crocidolite)	

EMPLACEMENT



**PRELEVEMENT : MELUN-11 SQUARE DE LORIENTP011**

NOM DU CLIENT	NUMERO DU DOSSIER	PIECE OU LOCAL	
OPH77	MELUN-11 SQUARE DE LORIENT 27/12/2017	Locaux vide-ordures	
ELEMENT	DESCRIPTIF DU LABORATOIRE	DATE DE PRELEVEMENT	NOM DE L'OPERATEUR
Joint d'assemblage	Matériau compact gris en vrac	27/12/2017	GUERIN Olivier
LOCALISATION		RESULTAT	
Conduits		Amiante non détecté	

**EMPLACEMENT**



**PRELEVEMENT : MELUN-11 SQUARE DE LORIENTP012**

NOM DU CLIENT	NUMERO DU DOSSIER	PIECE OU LOCAL	
OPH77	MELUN-11 SQUARE DE LORIENT 27/12/2017	Locaux vide-ordures	
ELEMENT	DESCRIPTIF DU LABORATOIRE	DATE DE PRELEVEMENT	NOM DE L'OPERATEUR
Joint	Mousse noire + colle polymère jaune avec poussières non séparable + peinture en faible quantité non séparable	27/12/2017	GUERIN Olivier
LOCALISATION		RESULTAT	
Pelles vides-ordures		Amiante non détecté	

**EMPLACEMENT**



PRELEVEMENT : MELUN-11 SQUARE DE LORIENTP013			
NOM DU CLIENT	NUMERO DU DOSSIER	PIECE OU LOCAL	
OPH77	MELUN-11 SQUARE DE LORIENT 27/12/2017	Locaux vide-ordures	
ELEMENT	DESCRIPTIF DU LABORATOIRE	DATE DE PRELEVEMENT	NOM DE L'OPERATEUR
Joint d'assemblage	Mousse noire + peinture en faible quantité non séparable	27/12/2017	GUERIN Olivier
LOCALISATION		RESULTAT	
Pelles vides-ordures		Amiante non détecté	

EMPLACEMENT



PRELEVEMENT : MELUN-11 SQUARE DE LORIENTP014			
NOM DU CLIENT	NUMERO DU DOSSIER	PIECE OU LOCAL	
OPH77	MELUN-11 SQUARE DE LORIENT 27/12/2017	Locaux vide-ordures	
ELEMENT	DESCRIPTIF DU LABORATOIRE	DATE DE PRELEVEMENT	NOM DE L'OPERATEUR
Peinture	Peinture en faible quantité en vrac	27/12/2017	GUERIN Olivier
LOCALISATION		RESULTAT	
Pelles vides-ordures		Amiante non détecté	

EMPLACEMENT



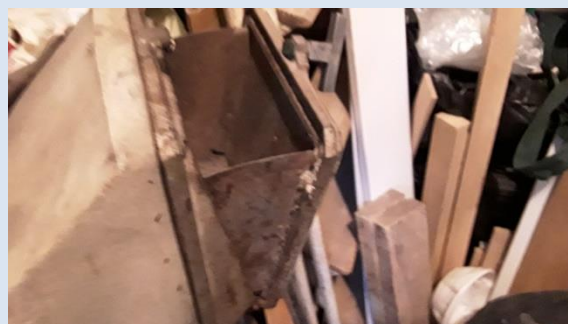
PRELEVEMENT : MELUN-11 SQUARE DE LORIENTP015			
NOM DU CLIENT	NUMERO DU DOSSIER		PIECE OU LOCAL
OPH77	MELUN-11 SQUARE DE LORIENT 27/12/2017		Locaux vide-ordures
ELEMENT	DESCRIPTIF DU LABORATOIRE	DATE DE PRELEVEMENT	NOM DE L'OPERATEUR
Conduit	Matériau gris en faible quantité en vrac avec fibres visibles	27/12/2017	GUERIN Olivier
LOCALISATION		RESULTAT	
Conduits		Amiante détecté (Chrysotile-Crocidolite)	

EMPLACEMENT



PRELEVEMENT : MELUN-11 SQUARE DE LORIENTP016			
NOM DU CLIENT	NUMERO DU DOSSIER		PIECE OU LOCAL
OPH77	MELUN-11 SQUARE DE LORIENT 27/12/2017		Locaux vide-ordures
ELEMENT	DESCRIPTIF DU LABORATOIRE	DATE DE PRELEVEMENT	NOM DE L'OPERATEUR
Joint	Matériau fibreux beige avec fibres visibles avec poussières	27/12/2017	GUERIN Olivier
LOCALISATION		RESULTAT	
Pelles vides-ordures		Amiante détecté (Chrysotile)	

EMPLACEMENT



**PRELEVEMENT : MELUN-11 SQUARE DE LORIENTP017**

NOM DU CLIENT	NUMERO DU DOSSIER		PIECE OU LOCAL
OPH77	MELUN-11 SQUARE DE LORIENT 27/12/2017		Locaux vide-ordures
ELEMENT	DESCRIPTIF DU LABORATOIRE	DATE DE PRELEVEMENT	NOM DE L'OPERATEUR
Joint	Mousse noire avec poussières	27/12/2017	GUERIN Olivier
LOCALISATION		RESULTAT	
Pelles vides-ordures		Amiante non détecté	

**EMPLACEMENT**



**PRELEVEMENT : MELUN-11 SQUARE DE LORIENTP018**

NOM DU CLIENT	NUMERO DU DOSSIER		PIECE OU LOCAL
OPH77	MELUN-11 SQUARE DE LORIENT 27/12/2017		Locaux vide-ordures
ELEMENT	DESCRIPTIF DU LABORATOIRE	DATE DE PRELEVEMENT	NOM DE L'OPERATEUR
Peinture	Peinture en faible quantité en vrac	27/12/2017	GUERIN Olivier
LOCALISATION		RESULTAT	
Pelles vides-ordures		Amiante non détecté	

**EMPLACEMENT**





## ANNEXE 3 – PROCES VERBAUX D'ANALYSES



RAPPORT D'ESSAI N° IT071801-3096 EN DATE DU 05/01/2018  
RECHERCHE ET IDENTIFICATION D'AMIANTE SUR UN PRELEVEMENT DE MATERIAU

Ce rapport d'essai ne concerne que les échantillons soumis à l'analyse.

**Client :**  
 AGENCE EHI IDF- (COMPTE MATERIAUX)- EXPERT  
 HABITAT & INDUSTRIE INGENIERIE  
 M. x RESULTAT MATERIAUX SERVICE PRODUCTION  
 2 rue Traversière  
 78580 LES ALLUETS LE ROI

**Prélèvement :**  
 Commande ITGA : IT0718-288  
 Echantillon ITGA : IT071801-3096  
 Reçu au laboratoire le : 02/01/2018

**Réf. Client :**

Commande	MELUN-11 SQUARE DE LORIENT--01
Dossier client	MELUN-11 SQUARE DE LORIENT--01 - DIVERS ADRESSES MELUN
Echantillon	MELUN-11 SQUARE DE LORIENTP001 / Bâtiment collectif - Ensemble des zones impactées - Locaux vide-ordures - Ensemble des éléments impactés / Local poubelles Mur E Faïence 1
Description ITGA	Colle beige / Matériau compact gris hétérogène / Carrelage

**Préparation :**

Effectuée de façon à être représentative de l'échantillon  
- pour une analyse au Microscope Electronique à Transmission Analytique (META) : broyage mécanique, récupération de poussières sur grille de microscope électronique (méthode interne IT 085 ou IT 284)

**Technique Analytique :**

- Microscope Electronique à Transmission Analytique (parties pertinentes de la norme NF X 43-050)

**Résultat :**

Fraction Analysée	Technique analytique et date d'analyse	Résultat	Type d'amiante	Nb de préparations
▶ Colle beige + matériau compact gris hétérogène non séparable + carrelage	META le 04/01/2018	Amiante non détecté	---	1

Validé par : Antoine BLANDEL - Analyste



La reproduction de ce rapport d'essai n'est autorisée que sous sa forme intégrale ; ce rapport ne doit pas être reproduit partiellement sans l'approbation du laboratoire.  
Sauf demande particulière et écrite du client, les échantillons sont conservés pendant 6 mois et les rapports pendant 2 ans.

DTA 164 rev 12

Page 1 / 1



RAPPORT D'ESSAI N° IT071801-3097 EN DATE DU 05/01/2018  
RECHERCHE ET IDENTIFICATION D'AMIANTE SUR UN PRELEVEMENT DE MATERIAU

Ce rapport d'essai ne concerne que les échantillons soumis à l'analyse.

**Client :**  
 AGENCE EHI IDF- (COMPTE MATERIAUX)- EXPERT  
 HABITAT & INDUSTRIE INGENIERIE  
 M. x RESULTAT MATERIAUX SERVICE PRODUCTION  
 2 rue Traversière  
 78580 LES ALLUETS LE ROI

**Prélèvement :**  
 Commande ITGA : IT0718-288  
 Echantillon ITGA : IT071801-3097  
 Reçu au laboratoire le : 02/01/2018

**Réf. Client :**

Commande	MELUN-11 SQUARE DE LORIENT--01
Dossier client	MELUN-11 SQUARE DE LORIENT--01 - DIVERS ADRESSES MELUN
Echantillon	MELUN-11 SQUARE DE LORIENTP002 / Bâtiment collectif - Ensemble des zones impactées - Locaux vide-ordures - Ensemble des éléments impactés / Local poubelles Mur D Enduit Peinture béton
Description ITGA	Enduit plâtreux blanc en vrac / Peinture / Matériau gris en faible quantité

**Préparation :**

Effectuée de façon à être représentative de l'échantillon  
- pour une analyse au Microscope Electronique à Transmission Analytique (META) : broyage mécanique, récupération de poussières sur grille de microscope électronique (méthode interne IT 085 ou IT 284)

**Technique Analytique :**

- Microscope Electronique à Transmission Analytique (parties pertinentes de la norme NF X 43-050)

**Résultat :**

Fraction Analysée	Technique analytique et date d'analyse	Résultat	Type d'amiante	Nb de préparations
▶ Enduit plâtreux blanc en vrac + peinture non séparable + matériau gris en faible quantité non séparable	META le 04/01/2018	Amiante non détecté	---	1

Validé par : Antoine BLANDEL - Analyste



La reproduction de ce rapport d'essai n'est autorisée que sous sa forme intégrale ; ce rapport ne doit pas être reproduit partiellement sans l'approbation du laboratoire.  
Sauf demande particulière et écrite du client, les échantillons sont conservés pendant 6 mois et les rapports pendant 2 ans.

DTA 164 rev 12

Page 1 / 1





Parc Edonia - Bât. R - Rue de la Terre Adélie - CS n° 66862  
35768 SAINT-GREGOIRE CEDEX  
Tél : 02.99.35.41.41  
Fax : 02.99.35.41.42  
www.itga.fr

Accréditation n° 1-5967  
Liste des sites et portées disponibles sur www.cofrac.fr



L'accréditation du COFRAC atteste de la compétence des laboratoires pour les seuls essais couverts par l'accréditation qui sont identifiés par le symbole :

**RAPPORT D'ESSAI N° IT071801-3098 EN DATE DU 05/01/2018**  
**RECHERCHE ET IDENTIFICATION D'AMIANTE SUR UN PRELEVEMENT DE MATERIAU**

Ce rapport d'essai ne concerne que les échantillons soumis à l'analyse.

**Client :**

AGENCE EHI IDF- (COMPTE MATERIAUX)- EXPERT  
HABITAT & INDUSTRIE INGENIERIE  
M. x RESULTAT MATERIAUX SERVICE PRODUCTION  
2 rue Traversière  
78580 LES ALLUETS LE ROI

**Prélevement :**

Commande ITGA : IT0718-288  
Echantillon ITGA : IT071801-3098  
Reçu au laboratoire le : 02/01/2018

**Réf. Client :**

Commande	MELUN-11 SQUARE DE LORIENT-01
Dossier client	MELUN-11 SQUARE DE LORIENT-01 - DIVERS ADRESSES MELUN
Echantillon	MELUN-11 SQUARE DE LORIENTP003 / Bâtiment collectif - Ensemble des zones impactées - Locaux vide-ordures - Ensemble des éléments impactés / Local poubelles Plafond Enduit Peinture béton
Description ITGA	Enduit plâtreux blanc en faible quantité en vrac / Peinture / Matériau gris en faible quantité

**Préparation :**

Effectuée de façon à être représentative de l'échantillon

- pour une analyse au Microscope Electronique à Transmission Analytique (META) : broyage mécanique, récupération de poussières sur grille de microscope électronique (méthode interne IT 085 ou IT 286)

**Technique Analytique :**

- Microscope Electronique à Transmission Analytique (parties pertinentes de la norme NF X 43-050)

**Résultat :**

Fraction Analysée	Technique analytique et date d'analyse	Résultat	Type d'amiante	Nb de préparations
▶ Enduit plâtreux blanc en faible quantité en vrac + peinture non séparable + matériau gris en faible quantité non séparable	META le 04/01/2018	Amiante non détecté	---	1

Validé par : Antoine BLANDEL - Analyste

La reproduction de ce rapport d'essai n'est autorisée que sous la forme intégrale ; ce rapport ne doit pas être reproduit partiellement sans l'approbation du laboratoire. Sauf demande particulière et écrite du client, les échantillons sont conservés pendant 6 mois et les rapports pendant 2 ans.

DTA 164 rev 12

Page 1 / 1



Parc Edonia - Bât. R - Rue de la Terre Adélie - CS n° 66862  
35768 SAINT-GREGOIRE CEDEX  
Tél : 02.99.35.41.41  
Fax : 02.99.35.41.42  
www.itga.fr

Accréditation n° 1-5967  
Liste des sites et portées disponibles sur www.cofrac.fr



L'accréditation du COFRAC atteste de la compétence des laboratoires pour les seuls essais couverts par l'accréditation qui sont identifiés par le symbole :

**RAPPORT D'ESSAI N° IT071801-3099 EN DATE DU 05/01/2018**  
**RECHERCHE ET IDENTIFICATION D'AMIANTE SUR UN PRELEVEMENT DE MATERIAU**

Ce rapport d'essai ne concerne que les échantillons soumis à l'analyse.

**Client :**

AGENCE EHI IDF- (COMPTE MATERIAUX)- EXPERT  
HABITAT & INDUSTRIE INGENIERIE  
M. x RESULTAT MATERIAUX SERVICE PRODUCTION  
2 rue Traversière  
78580 LES ALLUETS LE ROI

**Prélevement :**

Commande ITGA : IT0718-288  
Echantillon ITGA : IT071801-3099  
Reçu au laboratoire le : 02/01/2018

**Réf. Client :**

Commande	MELUN-11 SQUARE DE LORIENT-01
Dossier client	MELUN-11 SQUARE DE LORIENT-01 - DIVERS ADRESSES MELUN
Echantillon	MELUN-11 SQUARE DE LORIENTP004 / Bâtiment collectif - Ensemble des zones impactées - Locaux vide-ordures - Ensemble des éléments impactés / Local poubelles Conduits Peinture
Description ITGA	Peinture en faible quantité en vrac

**Préparation :**

Effectuée de façon à être représentative de l'échantillon

- pour une analyse au Microscope Electronique à Transmission Analytique (META) : broyage mécanique, récupération de poussières sur grille de microscope électronique (méthode interne IT 085 ou IT 286)

**Technique Analytique :**

- Microscope Electronique à Transmission Analytique (parties pertinentes de la norme NF X 43-050)

**Résultat :**

Fraction Analysée	Technique analytique et date d'analyse	Résultat	Type d'amiante	Nb de préparations
▶ Peinture en faible quantité en vrac	META le 04/01/2018	Amiante non détecté	---	2

Validé par : Antoine BLANDEL - Analyste

La reproduction de ce rapport d'essai n'est autorisée que sous la forme intégrale ; ce rapport ne doit pas être reproduit partiellement sans l'approbation du laboratoire. Sauf demande particulière et écrite du client, les échantillons sont conservés pendant 6 mois et les rapports pendant 2 ans.

DTA 164 rev 12

Page 1 / 1



Parc Edonia - Bât. R - Rue de la Terre Adélie - CS n° 66862  
35768 SAINT-GREGOIRE CEDEX  
Tél : 02.99.35.41.41  
Fax : 02.99.35.41.42  
www.itga.fr

Accréditation n° 1-5967  
Liste des sites et portées  
disponibles sur www.cofrac.fr



L'accréditation du COFRAC atteste de la compétence des laboratoires pour les seuls essais couverts par l'accréditation qui sont identifiés par le symbole :

**RAPPORT D'ESSAI N° IT071801-3100 EN DATE DU 05/01/2018**  
**RECHERCHE ET IDENTIFICATION D'AMIANTE SUR UN PRELEVEMENT DE MATERIAU**

Ce rapport d'essai ne concerne que les échantillons soumis à l'analyse.

**Client :**

AGENCE EHI IDF- (COMPTE MATERIAUX)- EXPERT  
HABITAT & INDUSTRIE INGENIERIE  
M. x RESULTAT MATERIAUX SERVICE PRODUCTION  
2 rue Traversière  
78580 LES ALLUETS LE ROI

**Prélevement :**

Commande ITGA : IT0718-288  
Echantillon ITGA : IT071801-3100  
Reçu au laboratoire le : 02/01/2018

**Réf. Client :**

Commande	MELUN-11 SQUARE DE LORIENT-01
Dossier client	MELUN-11 SQUARE DE LORIENT-01 - DIVERS ADRESSES MELUN
Echantillon	MELUN-11 SQUARE DE LORIENTP005 / Bâtiment collectif - Ensemble des zones impactées - Locaux vide-ordures - Ensemble des éléments impactés / Local poubelles Conduits Conduit
Description ITGA	Matériau gris en vrac avec fibres visibles

**Préparation :**

Effectuée de façon à être représentative de l'échantillon  
- pour une analyse au Microscope Optique à Lumière Polarisée (MOLP) : pas de traitement thermique ou mécanique

**Technique Analytique :**

- Microscope Optique à Lumière Polarisée (méthode guide HSG 248 - appendice 2)

**Résultat :**

Fraction Analysée	Technique analytique et date d'analyse	Résultat	Type d'amiante	Nb de préparations
▶ Matériau gris en vrac avec fibres visibles	MOLP le 04/01/2018	Présence de fibres d'amiante	Chrysotile Crocidolite	2

Validé par : Antoine BLANDEL - Analyste

La reproduction de ce rapport d'essai n'est autorisée que sous la forme intégrale. Ce rapport ne doit pas être reproduit partiellement sans l'approbation du laboratoire. Sauf demande particulière et écrite du client, les échantillons sont conservés pendant 6 mois et les rapports pendant 2 ans.

DTA 164 rev 12

Page 1 / 1



Parc Edonia - Bât. R - Rue de la Terre Adélie - CS n° 66862  
35768 SAINT-GREGOIRE CEDEX  
Tél : 02.99.35.41.41  
Fax : 02.99.35.41.42  
www.itga.fr

Accréditation n° 1-5967  
Liste des sites et portées  
disponibles sur www.cofrac.fr



L'accréditation du COFRAC atteste de la compétence des laboratoires pour les seuls essais couverts par l'accréditation qui sont identifiés par le symbole :

**RAPPORT D'ESSAI N° IT071801-3101 EN DATE DU 05/01/2018**  
**RECHERCHE ET IDENTIFICATION D'AMIANTE SUR UN PRELEVEMENT DE MATERIAU**

Ce rapport d'essai ne concerne que les échantillons soumis à l'analyse.

**Client :**

AGENCE EHI IDF- (COMPTE MATERIAUX)- EXPERT  
HABITAT & INDUSTRIE INGENIERIE  
M. x RESULTAT MATERIAUX SERVICE PRODUCTION  
2 rue Traversière  
78580 LES ALLUETS LE ROI

**Prélevement :**

Commande ITGA : IT0718-288  
Echantillon ITGA : IT071801-3101  
Reçu au laboratoire le : 02/01/2018

**Réf. Client :**

Commande	MELUN-11 SQUARE DE LORIENT-01
Dossier client	MELUN-11 SQUARE DE LORIENT-01 - DIVERS ADRESSES MELUN
Echantillon	MELUN-11 SQUARE DE LORIENTP006 / Bâtiment collectif - Ensemble des zones impactées - Locaux vide-ordures - Ensemble des éléments impactés / Locaux vide-ordures Conduits Conduit
Description ITGA	Matériau gris en vrac avec fibres visibles

**Préparation :**

Effectuée de façon à être représentative de l'échantillon  
- pour une analyse au Microscope Optique à Lumière Polarisée (MOLP) : pas de traitement thermique ou mécanique

**Technique Analytique :**

- Microscope Optique à Lumière Polarisée (méthode guide HSG 248 - appendice 2)

**Résultat :**

Fraction Analysée	Technique analytique et date d'analyse	Résultat	Type d'amiante	Nb de préparations
▶ Matériau gris en vrac avec fibres visibles	MOLP le 04/01/2018	Présence de fibres d'amiante	Chrysotile Crocidolite	2

Validé par : Antoine BLANDEL - Analyste

La reproduction de ce rapport d'essai n'est autorisée que sous la forme intégrale. Ce rapport ne doit pas être reproduit partiellement sans l'approbation du laboratoire. Sauf demande particulière et écrite du client, les échantillons sont conservés pendant 6 mois et les rapports pendant 2 ans.

DTA 164 rev 12

Page 1 / 1



Parc Edonia - Bât. R - Rue de la Terre Adélie - CS n° 66862  
35768 SAINT-GREGOIRE CEDEX  
Tél : 02.99.35.41.41  
Fax : 02.99.35.41.42  
www.itga.fr



Accréditation n° 1-5967  
Liste des sites et portées  
disponibles sur www.cofrac.fr

L'accréditation du COFRAC atteste de la compétence des laboratoires pour les seuls essais couverts par l'accréditation qui sont identifiés par le symbole :

**RAPPORT D'ESSAI N° IT071801-3102 EN DATE DU 05/01/2018**  
**RECHERCHE ET IDENTIFICATION D'AMIANTE SUR UN PRELEVEMENT DE MATERIAU**

Ce rapport d'essai ne concerne que les échantillons soumis à l'analyse.

**Client :**

AGENCE EHI IDF- (COMPTE MATERIAUX)- EXPERT  
HABITAT & INDUSTRIE INGENIERIE  
M. X RESULTAT MATERIAUX SERVICE PRODUCTION  
2 rue Traversière  
78580 LES ALLUETS LE ROI

**Prélèvement :**

Commande ITGA : IT0718-288  
Echantillon ITGA : IT071801-3102  
Reçu au laboratoire le : 02/01/2018

**Réf. Client :**

Commande	MELUN-11 SQUARE DE LORIENT-01
Dossier client	MELUN-11 SQUARE DE LORIENT-01 - DIVERS ADRESSES MELUN
Echantillon	MELUN-11 SQUARE DE LORIENTP007 / Bâtiment collectif - Ensemble des zones impactées - Locaux vide-ordures - Ensemble des éléments impactés / Locaux vide-ordures Pelles vides-ordures Joint
Description ITGA	Mousse grise avec poussières

**Préparation :**

Effectuée de façon à être représentative de l'échantillon

- pour une analyse au Microscope Electronique à Transmission Analytique (META) : broyage mécanique, récupération de poussières sur grille de microscope électronique (méthode interne IT 085 ou IT 286)

**Technique Analytique :**

- Microscope Electronique à Transmission Analytique (parties pertinentes de la norme NF X 43-050)

**Résultat :**

Fraction Analysée	Technique analytique et date d'analyse	Résultat	Type d'amiante	Nb de préparations
▶ Mousse grise avec poussières	META le 04/01/2018	Amiante non détecté	---	1

Validé par : Antoine BLANDEL - Analyste

La reproduction de ce rapport d'essai n'est autorisée que sous la forme intégrale. Ce rapport ne doit pas être reproduit partiellement sans l'approbation du laboratoire. Sauf demande particulière et écrite du client, les échantillons sont conservés pendant 6 mois et les rapports pendant 2 ans.

DTA 164 rev 12

Page 1 / 1



Parc Edonia - Bât. R - Rue de la Terre Adélie - CS n° 66862  
35768 SAINT-GREGOIRE CEDEX  
Tél : 02.99.35.41.41  
Fax : 02.99.35.41.42  
www.itga.fr



Accréditation n° 1-5967  
Liste des sites et portées  
disponibles sur www.cofrac.fr

L'accréditation du COFRAC atteste de la compétence des laboratoires pour les seuls essais couverts par l'accréditation qui sont identifiés par le symbole :

**RAPPORT D'ESSAI N° IT071801-3103 EN DATE DU 05/01/2018**  
**RECHERCHE ET IDENTIFICATION D'AMIANTE SUR UN PRELEVEMENT DE MATERIAU**

Ce rapport d'essai ne concerne que les échantillons soumis à l'analyse.

**Client :**

AGENCE EHI IDF- (COMPTE MATERIAUX)- EXPERT  
HABITAT & INDUSTRIE INGENIERIE  
M. X RESULTAT MATERIAUX SERVICE PRODUCTION  
2 rue Traversière  
78580 LES ALLUETS LE ROI

**Prélèvement :**

Commande ITGA : IT0718-288  
Echantillon ITGA : IT071801-3103  
Reçu au laboratoire le : 02/01/2018

**Réf. Client :**

Commande	MELUN-11 SQUARE DE LORIENT-01
Dossier client	MELUN-11 SQUARE DE LORIENT-01 - DIVERS ADRESSES MELUN
Echantillon	MELUN-11 SQUARE DE LORIENTP008 / Bâtiment collectif - Ensemble des zones impactées - Locaux vide-ordures - Ensemble des éléments impactés / Locaux vide-ordures Pelles vides-ordures Joint
Description ITGA	Mousse noire / Colle polymère jaune en faible quantité avec poussières

**Préparation :**

Effectuée de façon à être représentative de l'échantillon

- pour une analyse au Microscope Electronique à Transmission Analytique (META) : broyage mécanique, récupération de poussières sur grille de microscope électronique (méthode interne IT 085 ou IT 286)

**Technique Analytique :**

- Microscope Electronique à Transmission Analytique (parties pertinentes de la norme NF X 43-050)

**Résultat :**

Fraction Analysée	Technique analytique et date d'analyse	Résultat	Type d'amiante	Nb de préparations
▶ Mousse noire + colle polymère jaune en faible quantité avec poussières non séparable	META le 04/01/2018	Amiante non détecté	---	1

Validé par : Antoine BLANDEL - Analyste

La reproduction de ce rapport d'essai n'est autorisée que sous la forme intégrale. Ce rapport ne doit pas être reproduit partiellement sans l'approbation du laboratoire. Sauf demande particulière et écrite du client, les échantillons sont conservés pendant 6 mois et les rapports pendant 2 ans.

DTA 164 rev 12

Page 1 / 1



Parc Edonia - Bât. R - Rue de la Terre Adélie - CS n° 66862  
35768 SAINT-GREGOIRE CEDEX  
Tél : 02.99.35.41.41  
Fax : 02.99.35.41.42  
www.itga.fr

Accréditation n° 1-5967  
Liste des sites et portées disponibles sur www.cofrac.fr



**RAPPORT D'ESSAI N° IT071801-3104 EN DATE DU 05/01/2018**  
**RECHERCHE ET IDENTIFICATION D'AMIANTE SUR UN PRELEVEMENT DE MATERIAU**

Ce rapport d'essai ne concerne que les échantillons soumis à l'analyse.

**Client :**

AGENCE EHI IDF- (COMPTE MATERIAUX)- EXPERT  
HABITAT & INDUSTRIE INGENIERIE  
M. x RESULTAT MATERIAUX SERVICE PRODUCTION  
2 rue Traversière  
78580 LES ALLUETS LE ROI

**Prélèvement :**

Commande ITGA : IT0718-288  
Echantillon ITGA : IT071801-3104  
Reçu au laboratoire le : 02/01/2018

**Réf. Client :**

Commande	MELUN-11 SQUARE DE LORIENT-01
Dossier client	MELUN-11 SQUARE DE LORIENT-01 - DIVERS ADRESSES MELUN
Echantillon	MELUN-11 SQUARE DE LORIENTP009 / Bâtiment collectif - Ensemble des zones impactées - Locaux vide-ordures - Ensemble des éléments impactés / Locaux vide-ordures Pelles vides-ordures Joint d'assemblage
Description ITGA	Matériau mou vert

**Préparation :**

Effectuée de façon à être représentative de l'échantillon

- pour une analyse au Microscope Electronique à Transmission Analytique (META) : broyage mécanique, récupération de poussières sur grille de microscope électronique (méthode interne IT 085 ou IT 286)

**Technique Analytique :**

- Microscope Electronique à Transmission Analytique (parties pertinentes de la norme NF X 43-050)

**Résultat :**

Fraction Analyisée	Technique analytique et date d'analyse	Résultat	Type d'amiante	Nb de préparations
▶ Matériau mou vert	META le 04/01/2018	Amiante non détecté	---	1

Validé par : Antoine BLANDEL - Analyste

La reproduction de ce rapport d'essai n'est autorisée que sous la forme intégrale. Ce rapport ne doit pas être reproduit partiellement sans l'approbation du laboratoire. Sur demande particulière et écrite du client, les échantillons sont conservés pendant 6 mois et les rapports pendant 2 ans.

DTA 164 rev 12

Page 1 / 1



Parc Edonia - Bât. R - Rue de la Terre Adélie - CS n° 66862  
35768 SAINT-GREGOIRE CEDEX  
Tél : 02.99.35.41.41  
Fax : 02.99.35.41.42  
www.itga.fr

Accréditation n° 1-5967  
Liste des sites et portées disponibles sur www.cofrac.fr



**RAPPORT D'ESSAI N° IT071801-3105 EN DATE DU 05/01/2018**  
**RECHERCHE ET IDENTIFICATION D'AMIANTE SUR UN PRELEVEMENT DE MATERIAU**

Ce rapport d'essai ne concerne que les échantillons soumis à l'analyse.

**Client :**

AGENCE EHI IDF- (COMPTE MATERIAUX)- EXPERT  
HABITAT & INDUSTRIE INGENIERIE  
M. x RESULTAT MATERIAUX SERVICE PRODUCTION  
2 rue Traversière  
78580 LES ALLUETS LE ROI

**Prélèvement :**

Commande ITGA : IT0718-288  
Echantillon ITGA : IT071801-3105  
Reçu au laboratoire le : 02/01/2018

**Réf. Client :**

Commande	MELUN-11 SQUARE DE LORIENT-01
Dossier client	MELUN-11 SQUARE DE LORIENT-01 - DIVERS ADRESSES MELUN
Echantillon	MELUN-11 SQUARE DE LORIENTP010 / Bâtiment collectif - Ensemble des zones impactées - Locaux vide-ordures - Ensemble des éléments impactés / Locaux vide-ordures Conduits Conduit
Description ITGA	Matériau gris en vrac avec fibres visibles

**Préparation :**

Effectuée de façon à être représentative de l'échantillon

- pour une analyse au Microscope Optique à Lumière Polarisée (MOLP) : pas de traitement thermique ou mécanique

**Technique Analytique :**

- Microscope Optique à Lumière Polarisée (méthode guide HSG 248 - appendice 2)

**Résultat :**

Fraction Analyisée	Technique analytique et date d'analyse	Résultat	Type d'amiante	Nb de préparations
▶ Matériau gris en vrac avec fibres visibles	MOLP le 04/01/2018	Présence de fibres d'amiante	Chrysotile Crocidolite	2

Validé par : Antoine BLANDEL - Analyste

La reproduction de ce rapport d'essai n'est autorisée que sous la forme intégrale. Ce rapport ne doit pas être reproduit partiellement sans l'approbation du laboratoire. Sur demande particulière et écrite du client, les échantillons sont conservés pendant 6 mois et les rapports pendant 2 ans.

DTA 164 rev 12

Page 1 / 1

**Rapport N° : MELUN-11 SQUARE DE LORIENT**

Date d'édition : 22/01/2018

**27/12/2017**

**28/40**

EXPERT HABITAT & INDUSTRIE INGENIERIE - 21 route d'Albert 62450 AVESNES LES BAPAUME

Téléphone : 03.21.73.41.44 - Fax 03 21 73 94 79 - Site : www.expert habitat.com

SAS au capital de 55 000 Euros - Siret n° 479 076 838 00032



Parc Edonia - Bât. R - Rue de la Terre Adélie - CS n° 66862  
35768 SAINT-GREGOIRE CEDEX  
Tél : 02.99.35.41.41  
Fax : 02.99.35.41.42  
www.itga.fr

Accréditation n° 1-5967  
Liste des sites et portées disponibles sur www.cofrac.fr



L'accréditation du COFRAC atteste de la compétence des laboratoires pour les seuls essais couverts par l'accréditation qui sont identifiés par le symbole :

**RAPPORT D'ESSAI N° IT071801-3106 EN DATE DU 05/01/2018**  
**RECHERCHE ET IDENTIFICATION D'AMIANTE SUR UN PRELEVEMENT DE MATERIAU**

Ce rapport d'essai ne concerne que les échantillons soumis à l'analyse.

**Client :**

AGENCE EHI IDF- (COMPTE MATERIAUX)- EXPERT  
HABITAT & INDUSTRIE INGENIERIE  
M. X RESULTAT MATERIAUX SERVICE PRODUCTION  
2 rue Traversière  
78580 LES ALLUETS LE ROI

**Prélèvement :**

Commande ITGA : IT0718-288  
Echantillon ITGA : IT071801-3106  
Reçu au laboratoire le : 02/01/2018

**Réf. Client :**

Commande	MELUN-11 SQUARE DE LORIENT-01
Dossier client	MELUN-11 SQUARE DE LORIENT-01 - DIVERS ADRESSES MELUN
Echantillon	MELUN-11 SQUARE DE LORIENTP011 / Bâtiment collectif - Ensemble des zones impactées - Locaux vide-ordures - Ensemble des éléments impactés / Locaux vide-ordures Conduits Joint d'assemblage
Description ITGA	Matériau compact gris en vrac

**Préparation :**

Effectuée de façon à être représentative de l'échantillon

- pour une analyse au Microscope Electronique à Transmission Analytique (META) : broyage mécanique, récupération de poussières sur grille de microscope électronique (méthode interne IT 085 ou IT 286)

**Technique Analytique :**

- Microscope Electronique à Transmission Analytique (parties pertinentes de la norme NF X 43-050)

**Résultat :**

Fraction Analysée	Technique analytique et date d'analyse	Résultat	Type d'amiante	Nb de préparations
▶ Matériau compact gris en vrac	META le 05/01/2018	Amiante non détecté	---	2

Validé par : Antoine BLANDEL - Analyste

La reproduction de ce rapport d'essai n'est autorisée que sous la forme intégrale ; ce rapport ne doit pas être reproduit partiellement sans l'approbation du laboratoire. Sauf demande particulière et écrits du client, les échantillons sont conservés pendant 6 mois et les rapports pendant 2 ans.

DTA 164 rev 12

Page 1 / 1



Parc Edonia - Bât. R - Rue de la Terre Adélie - CS n° 66862  
35768 SAINT-GREGOIRE CEDEX  
Tél : 02.99.35.41.41  
Fax : 02.99.35.41.42  
www.itga.fr

Accréditation n° 1-5967  
Liste des sites et portées disponibles sur www.cofrac.fr



L'accréditation du COFRAC atteste de la compétence des laboratoires pour les seuls essais couverts par l'accréditation qui sont identifiés par le symbole :

**RAPPORT D'ESSAI N° IT071801-3107 EN DATE DU 05/01/2018**  
**RECHERCHE ET IDENTIFICATION D'AMIANTE SUR UN PRELEVEMENT DE MATERIAU**

Ce rapport d'essai ne concerne que les échantillons soumis à l'analyse.

**Client :**

AGENCE EHI IDF- (COMPTE MATERIAUX)- EXPERT  
HABITAT & INDUSTRIE INGENIERIE  
M. X RESULTAT MATERIAUX SERVICE PRODUCTION  
2 rue Traversière  
78580 LES ALLUETS LE ROI

**Prélèvement :**

Commande ITGA : IT0718-288  
Echantillon ITGA : IT071801-3107  
Reçu au laboratoire le : 02/01/2018

**Réf. Client :**

Commande	MELUN-11 SQUARE DE LORIENT-01
Dossier client	MELUN-11 SQUARE DE LORIENT-01 - DIVERS ADRESSES MELUN
Echantillon	MELUN-11 SQUARE DE LORIENTP012 / Bâtiment collectif - Ensemble des zones impactées - Locaux vide-ordures - Ensemble des éléments impactés / Locaux vide-ordures Pelles vides-ordures Joint
Description ITGA	Mousse noire / Colle polymère jaune avec poussières / Peinture en faible quantité

**Préparation :**

Effectuée de façon à être représentative de l'échantillon

- pour une analyse au Microscope Electronique à Transmission Analytique (META) : broyage mécanique, récupération de poussières sur grille de microscope électronique (méthode interne IT 085 ou IT 286)

**Technique Analytique :**

- Microscope Electronique à Transmission Analytique (parties pertinentes de la norme NF X 43-050)

**Résultat :**

Fraction Analysée	Technique analytique et date d'analyse	Résultat	Type d'amiante	Nb de préparations
▶ Mousse noire + colle polymère jaune avec poussières non séparable + peinture en faible quantité non séparable	META le 05/01/2018	Amiante non détecté	---	2

Validé par : Antoine BLANDEL - Analyste

La reproduction de ce rapport d'essai n'est autorisée que sous la forme intégrale ; ce rapport ne doit pas être reproduit partiellement sans l'approbation du laboratoire. Sauf demande particulière et écrits du client, les échantillons sont conservés pendant 6 mois et les rapports pendant 2 ans.

DTA 164 rev 12

Page 1 / 1



Parc Edonia - Bât. R - Rue de la Terre Adélie - CS n° 66862  
35768 SAINT-GREGOIRE CEDEX  
Tél : 02.99.35.41.41  
Fax : 02.99.35.41.42  
www.itga.fr



Accréditation n° 1-5967  
Liste des sites et portées disponibles sur www.cofrac.fr

L'accréditation du COFRAC atteste de la compétence des laboratoires pour les seuls essais couverts par l'accréditation qui sont identifiés par le symbole :

**RAPPORT D'ESSAI N° IT071801-3108 EN DATE DU 05/01/2018**  
**RECHERCHE ET IDENTIFICATION D'AMIANTE SUR UN PRELEVEMENT DE MATERIAU**

Ce rapport d'essai ne concerne que les échantillons soumis à l'analyse.

**Client :**

AGENCE EHI IDF- (COMPTE MATERIAUX)- EXPERT  
HABITAT & INDUSTRIE INGENIERIE  
M. X RESULTAT MATERIAUX SERVICE PRODUCTION  
2 rue Traversière  
78580 LES ALLUETS LE ROI

**Prélèvement :**

Commande ITGA : IT0718-288  
Echantillon ITGA : IT071801-3108  
Reçu au laboratoire le : 02/01/2018

**Réf. Client :**

Commande	MELUN-11 SQUARE DE LORIENT-01
Dossier client	MELUN-11 SQUARE DE LORIENT-01 - DIVERS ADRESSES MELUN
Echantillon	MELUN-11 SQUARE DE LORIENTP013 / Bâtiment collectif - Ensemble des zones impactées - Locaux vide-ordures - Ensemble des éléments impactés / Locaux vide-ordures Pelles vides-ordures Joint d'assemblage
Description ITGA	Mousse noire / Peinture en faible quantité

**Préparation :**

Effectuée de façon à être représentative de l'échantillon

- pour une analyse au Microscope Electronique à Transmission Analytique (META) : broyage mécanique, récupération de poussières sur grille de microscope électronique (méthode interne IT 085 ou IT 286)

**Technique Analytique :**

- Microscope Electronique à Transmission Analytique (parties pertinentes de la norme NF X 43-050)

**Résultat :**

Fraction Analyisée	Technique analytique et date d'analyse	Résultat	Type d'amiante	Nb de préparations
▶ Mousse noire + peinture en faible quantité non séparable	META le 04/01/2018	Amiante non détecté	---	1

Validé par : Antoine BLANDEL - Analyste

La reproduction de ce rapport d'essai n'est autorisée que sous la forme intégrale ; ce rapport ne doit pas être reproduit partiellement sans l'approbation du laboratoire. Sauf demande particulière et écrite du client, les échantillons sont conservés pendant 6 mois et les rapports pendant 2 ans.

DTA 164 rev 12

Page 1 / 1



Parc Edonia - Bât. R - Rue de la Terre Adélie - CS n° 66862  
35768 SAINT-GREGOIRE CEDEX  
Tél : 02.99.35.41.41  
Fax : 02.99.35.41.42  
www.itga.fr



Accréditation n° 1-5967  
Liste des sites et portées disponibles sur www.cofrac.fr

L'accréditation du COFRAC atteste de la compétence des laboratoires pour les seuls essais couverts par l'accréditation qui sont identifiés par le symbole :

**RAPPORT D'ESSAI N° IT071801-3109 EN DATE DU 05/01/2018**  
**RECHERCHE ET IDENTIFICATION D'AMIANTE SUR UN PRELEVEMENT DE MATERIAU**

Ce rapport d'essai ne concerne que les échantillons soumis à l'analyse.

**Client :**

AGENCE EHI IDF- (COMPTE MATERIAUX)- EXPERT  
HABITAT & INDUSTRIE INGENIERIE  
M. X RESULTAT MATERIAUX SERVICE PRODUCTION  
2 rue Traversière  
78580 LES ALLUETS LE ROI

**Prélèvement :**

Commande ITGA : IT0718-288  
Echantillon ITGA : IT071801-3109  
Reçu au laboratoire le : 02/01/2018

**Réf. Client :**

Commande	MELUN-11 SQUARE DE LORIENT-01
Dossier client	MELUN-11 SQUARE DE LORIENT-01 - DIVERS ADRESSES MELUN
Echantillon	MELUN-11 SQUARE DE LORIENTP014 / Bâtiment collectif - Ensemble des zones impactées - Locaux vide-ordures - Ensemble des éléments impactés / Locaux vide-ordures Pelles vides-ordures Peinture
Description ITGA	Peinture en faible quantité en vrac

**Préparation :**

Effectuée de façon à être représentative de l'échantillon

- pour une analyse au Microscope Electronique à Transmission Analytique (META) : broyage mécanique, récupération de poussières sur grille de microscope électronique (méthode interne IT 085 ou IT 286)

**Technique Analytique :**

- Microscope Electronique à Transmission Analytique (parties pertinentes de la norme NF X 43-050)

**Résultat :**

Fraction Analyisée	Technique analytique et date d'analyse	Résultat	Type d'amiante	Nb de préparations
▶ Peinture en faible quantité en vrac	META le 04/01/2018	Amiante non détecté	---	1

Validé par : Antoine BLANDEL - Analyste

La reproduction de ce rapport d'essai n'est autorisée que sous la forme intégrale ; ce rapport ne doit pas être reproduit partiellement sans l'approbation du laboratoire. Sauf demande particulière et écrite du client, les échantillons sont conservés pendant 6 mois et les rapports pendant 2 ans.

DTA 164 rev 12

Page 1 / 1



Parc Edonia - Bât. R - Rue de la Terre Adélie - CS n° 66862  
35768 SAINT-GREGOIRE CEDEX  
Tél : 02.99.35.41.41  
Fax : 02.99.35.41.42  
www.itga.fr



Accréditation n° 1-5967  
Liste des sites et portées  
disponibles sur www.cofrac.fr

L'accréditation du COFRAC atteste de la compétence des laboratoires pour les seuls essais couverts par l'accréditation qui sont identifiés par le symbole :

**RAPPORT D'ESSAI N° IT071801-3110 EN DATE DU 05/01/2018**  
**RECHERCHE ET IDENTIFICATION D'AMIANTE SUR UN PRELEVEMENT DE MATERIAU**

Ce rapport d'essai ne concerne que les échantillons soumis à l'analyse.

**Client :**

AGENCE EHI IDF- (COMPTE MATERIAUX)- EXPERT  
HABITAT & INDUSTRIE INGENIERIE  
M. x RESULTAT MATERIAUX SERVICE PRODUCTION  
2 rue Traversière  
78580 LES ALLUETS LE ROI

**Prélèvement :**

Commande ITGA : IT0718-288  
Echantillon ITGA : IT071801-3110  
Reçu au laboratoire le : 02/01/2018

**Réf. Client :**

Commande	MELUN-11 SQUARE DE LORIENT-01
Dossier client	MELUN-11 SQUARE DE LORIENT-01 - DIVERS ADRESSES MELUN
Echantillon	MELUN-11 SQUARE DE LORIENTP015 / Bâtiment collectif - Ensemble des zones impactées - Locaux vide-ordures - Ensemble des éléments impactés / Locaux vide-ordures Conduits Conduit
Description ITGA	Matériau gris en faible quantité en vrac avec fibres visibles

**Préparation :**

Effectuée de façon à être représentative de l'échantillon  
- pour une analyse au Microscope Optique à Lumière Polarisée (MOLP) : pas de traitement thermique ou mécanique

**Technique Analytique :**

- Microscope Optique à Lumière Polarisée (méthode guide HSG 248 - appendice 2)

**Résultat :**

Fraction Analysée	Technique analytique et date d'analyse	Résultat	Type d'amiante	Nb de préparations
▶ Matériau gris en faible quantité en vrac avec fibres visibles	MOLP le 04/01/2018	Présence de fibres d'amiante	Chrysotile Crocidolite	2

Validé par : Antoine BLANDEL - Analyste

La reproduction de ce rapport d'essai n'est autorisée que sous la forme intégrale ; ce rapport ne doit pas être reproduit partiellement sans l'approbation du laboratoire. Sauf demande particulière et écrite du client, les échantillons sont conservés pendant 6 mois et les rapports pendant 2 ans.

DTA 164 rev 12

Page 1 / 1



Parc Edonia - Bât. R - Rue de la Terre Adélie - CS n° 66862  
35768 SAINT-GREGOIRE CEDEX  
Tél : 02.99.35.41.41  
Fax : 02.99.35.41.42  
www.itga.fr



Accréditation n° 1-5967  
Liste des sites et portées  
disponibles sur www.cofrac.fr

L'accréditation du COFRAC atteste de la compétence des laboratoires pour les seuls essais couverts par l'accréditation qui sont identifiés par le symbole :

**RAPPORT D'ESSAI N° IT071801-3111 EN DATE DU 05/01/2018**  
**RECHERCHE ET IDENTIFICATION D'AMIANTE SUR UN PRELEVEMENT DE MATERIAU**

Ce rapport d'essai ne concerne que les échantillons soumis à l'analyse.

**Client :**

AGENCE EHI IDF- (COMPTE MATERIAUX)- EXPERT  
HABITAT & INDUSTRIE INGENIERIE  
M. x RESULTAT MATERIAUX SERVICE PRODUCTION  
2 rue Traversière  
78580 LES ALLUETS LE ROI

**Prélèvement :**

Commande ITGA : IT0718-288  
Echantillon ITGA : IT071801-3111  
Reçu au laboratoire le : 02/01/2018

**Réf. Client :**

Commande	MELUN-11 SQUARE DE LORIENT-01
Dossier client	MELUN-11 SQUARE DE LORIENT-01 - DIVERS ADRESSES MELUN
Echantillon	MELUN-11 SQUARE DE LORIENTP016 / Bâtiment collectif - Ensemble des zones impactées - Locaux vide-ordures - Ensemble des éléments impactés / Locaux vide-ordures Pelles vides-ordures Joint
Description ITGA	Matériau fibreux beige avec fibres visibles avec poussières

**Préparation :**

Effectuée de façon à être représentative de l'échantillon  
- pour une analyse au Microscope Optique à Lumière Polarisée (MOLP) : pas de traitement thermique ou mécanique

**Technique Analytique :**

- Microscope Optique à Lumière Polarisée (méthode guide HSG 248 - appendice 2)

**Résultat :**

Fraction Analysée	Technique analytique et date d'analyse	Résultat	Type d'amiante	Nb de préparations
▶ Matériau fibreux beige avec fibres visibles avec poussières	MOLP le 04/01/2018	Présence de fibres d'amiante	Chrysotile	2

Validé par : Antoine BLANDEL - Analyste

La reproduction de ce rapport d'essai n'est autorisée que sous la forme intégrale ; ce rapport ne doit pas être reproduit partiellement sans l'approbation du laboratoire. Sauf demande particulière et écrite du client, les échantillons sont conservés pendant 6 mois et les rapports pendant 2 ans.

DTA 164 rev 12

Page 1 / 1



Parc Edonia - Bât. R - Rue de la Terre Adélie - CS n° 66862  
35768 SAINT-GREGOIRE CEDEX  
Tél : 02.99.35.41.41  
Fax : 02.99.35.41.42  
www.itga.fr



Accréditation n° 1-5967  
Liste des sites et portées  
disponibles sur www.cofrac.fr

L'accréditation du COFRAC atteste de la compétence des laboratoires pour les seuls essais couverts par l'accréditation qui sont identifiés par le symbole :

**RAPPORT D'ESSAI N° IT071801-3112 EN DATE DU 05/01/2018**  
**RECHERCHE ET IDENTIFICATION D'AMIANTE SUR UN PRELEVEMENT DE MATERIAU**

Ce rapport d'essai ne concerne que les échantillons soumis à l'analyse.

**Client :**

AGENCE EHI IDF- (COMPTE MATERIAUX)- EXPERT  
HABITAT & INDUSTRIE INGENIERIE  
M. X RESULTAT MATERIAUX SERVICE PRODUCTION  
2 rue Traversière  
78580 LES ALLUETS LE ROI

**Prélevement :**

Commande ITGA : IT0718-288  
Echantillon ITGA : IT071801-3112  
Reçu au laboratoire le : 02/01/2018

**Réf. Client :**

Commande	MELUN-11 SQUARE DE LORIENT-01
Dossier client	MELUN-11 SQUARE DE LORIENT-01 - DIVERS ADRESSES MELUN
Echantillon	MELUN-11 SQUARE DE LORIENTP017 / Bâtiment collectif - Ensemble des zones impactées - Locaux vide-ordures - Ensemble des éléments impactés / Locaux vide-ordures Pelles vides-ordures Joint
Description ITGA	Mousse noire avec poussières

**Préparation :**

Effectuée de façon à être représentative de l'échantillon

- pour une analyse au Microscope Electronique à Transmission Analytique (META) : broyage mécanique, récupération de poussières sur grille de microscope électronique (méthode interne IT 085 ou IT 286)

**Technique Analytique :**

- Microscope Electronique à Transmission Analytique (parties pertinentes de la norme NF X 43-050)

**Résultat :**

Fraction Analysée	Technique analytique et date d'analyse	Résultat	Type d'amiante	Nb de préparations
Mousse noire avec poussières	META le 04/01/2018	Amiante non détecté	---	3

Validé par : Antoine BLANDEL - Analyste

La reproduction de ce rapport d'essai n'est autorisée que sous la forme intégrale ; ce rapport ne doit pas être reproduit partiellement sans l'approbation du laboratoire. Sauf demande particulière et écrite du client, les échantillons sont conservés pendant 6 mois et les rapports pendant 2 ans.

DTA 164 rev 12

Page 1 / 1



Parc Edonia - Bât. R - Rue de la Terre Adélie - CS n° 66862  
35768 SAINT-GREGOIRE CEDEX  
Tél : 02.99.35.41.41  
Fax : 02.99.35.41.42  
www.itga.fr



Accréditation n° 1-5967  
Liste des sites et portées  
disponibles sur www.cofrac.fr

L'accréditation du COFRAC atteste de la compétence des laboratoires pour les seuls essais couverts par l'accréditation qui sont identifiés par le symbole :

**RAPPORT D'ESSAI N° IT071801-3113 EN DATE DU 05/01/2018**  
**RECHERCHE ET IDENTIFICATION D'AMIANTE SUR UN PRELEVEMENT DE MATERIAU**

Ce rapport d'essai ne concerne que les échantillons soumis à l'analyse.

**Client :**

AGENCE EHI IDF- (COMPTE MATERIAUX)- EXPERT  
HABITAT & INDUSTRIE INGENIERIE  
M. X RESULTAT MATERIAUX SERVICE PRODUCTION  
2 rue Traversière  
78580 LES ALLUETS LE ROI

**Prélevement :**

Commande ITGA : IT0718-288  
Echantillon ITGA : IT071801-3113  
Reçu au laboratoire le : 02/01/2018

**Réf. Client :**

Commande	MELUN-11 SQUARE DE LORIENT-01
Dossier client	MELUN-11 SQUARE DE LORIENT-01 - DIVERS ADRESSES MELUN
Echantillon	MELUN-11 SQUARE DE LORIENTP018 / Bâtiment collectif - Ensemble des zones impactées - Locaux vide-ordures - Ensemble des éléments impactés / Locaux vide-ordures Pelles vides-ordures Peinture
Description ITGA	Peinture en faible quantité en vrac

**Préparation :**

Effectuée de façon à être représentative de l'échantillon

- pour une analyse au Microscope Electronique à Transmission Analytique (META) : broyage mécanique, récupération de poussières sur grille de microscope électronique (méthode interne IT 085 ou IT 286)

**Technique Analytique :**

- Microscope Electronique à Transmission Analytique (parties pertinentes de la norme NF X 43-050)

**Résultat :**

Fraction Analysée	Technique analytique et date d'analyse	Résultat	Type d'amiante	Nb de préparations
Peinture en faible quantité en vrac	META le 04/01/2018	Amiante non détecté	---	1

Validé par : Antoine BLANDEL - Analyste

La reproduction de ce rapport d'essai n'est autorisée que sous la forme intégrale ; ce rapport ne doit pas être reproduit partiellement sans l'approbation du laboratoire. Sauf demande particulière et écrite du client, les échantillons sont conservés pendant 6 mois et les rapports pendant 2 ans.

DTA 164 rev 12

Page 1 / 1



## ATTESTATION(S)



ALLIANZ IARD  
Direction Opérations Entreprises  
Case courrier 8 10 33  
50 Esplanade Charles de Gaulle  
33081 BORDEAUX CEDEX

### ALLIANZ RESPONSABILITE CIVILE DES ENTREPRISES DE SERVICE

La société ALLIANZ IARD certifie que :

EXPERT HABITAT & INDUSTRIE INGENIERIE  
21 ROUTE D ALBERT  
62450 AVESNES LES BAPAUME

Est titulaire d'une police d'assurance Responsabilité civile Activités de services N°55832566 qui a pris effet le 01/01/2016.

Ce contrat, a pour objet de :

- Satisfaire aux obligations édictées par l'ordonnance n°2005 - 655 du 8 juin 2005 et son décret d'application n°2006 - 1114 du 5 septembre 2006, codifié aux articles R212-4 et L271-4 à L271-6 du code de la construction et de l'habitation, ainsi que ses textes subséquents ;
- Garantir l'assuré contre les conséquences pécuniaires de la responsabilité civile qu'il peut encourir à l'égard des tiers du fait de ses activités professionnelles déclarées aux Dispositions Particulières à savoir :
  - Le constat des Risques d'exposition au plomb
  - Repérage d'amiante avant transaction, contrôle périodique amiante
  - Dossier technique amiante
  - Présence de termites et autres insectes xylophages
  - Diagnostic Performance Energétique (DPE)
  - Etat des risques naturels et technologiques
  - Mesurage Loi Carrez
  - Mesurage Loi Boullin
  - Contrôle des installations d'Assainissement NON Collectif
  - Calcul des millièmes de copropriété
  - Diagnostic Radon
  - Thermographie des bâtiments
  - Loi S.R.U.
  - Certificat des travaux de réhabilitation dans le neuf et l'ancien amiante (Dispositions Robien & Borloo)
  - Etat du dispositif de sécurité des piscines
  - Certificat de logement décent
  - Etat des lieux locatifs
  - Diagnostic accessibilité handicapés
  - Infiltrométrie
  - Certificat aux normes de surface et d'Habitabilité et Prêt à Taux Zéro
  - Etat descriptif de division
  - Repérage d'amiante avant / après travaux et démolition
  - Présence de champignons lignivores
  - Repérage plomb avant travaux et démolition

Le montant de la garantie Responsabilité Civile Professionnelle est de 1 000 000,00 € par sinistre et 1 000 000,00 € par année.

**Le présent document, établi par ALLIANZ, est valable jusqu'au 31/12/2018 sous réserve du paiement des cotisations. Il a pour objet d'attester l'existence d'un contrat. Il ne constitue toutefois pas une présomption d'application des garanties et ne peut engager ALLIANZ au-delà des clauses, conditions et limites du contrat auquel il se réfère. Les exceptions de garantie opposables au souscripteur le sont également aux bénéficiaires de l'indemnité (résiliation, nullité, règle proportionnelle, exclusions, déchéances, ...).**

Toute adjonction autre que le cachet et la signature du représentant de la Société est réputée non écrite.

Fait à Lyon, le 19/12/2017  
Laura FOURNIER  
Pour la Compagnie



## CERTIFICAT DE COMPETENCES



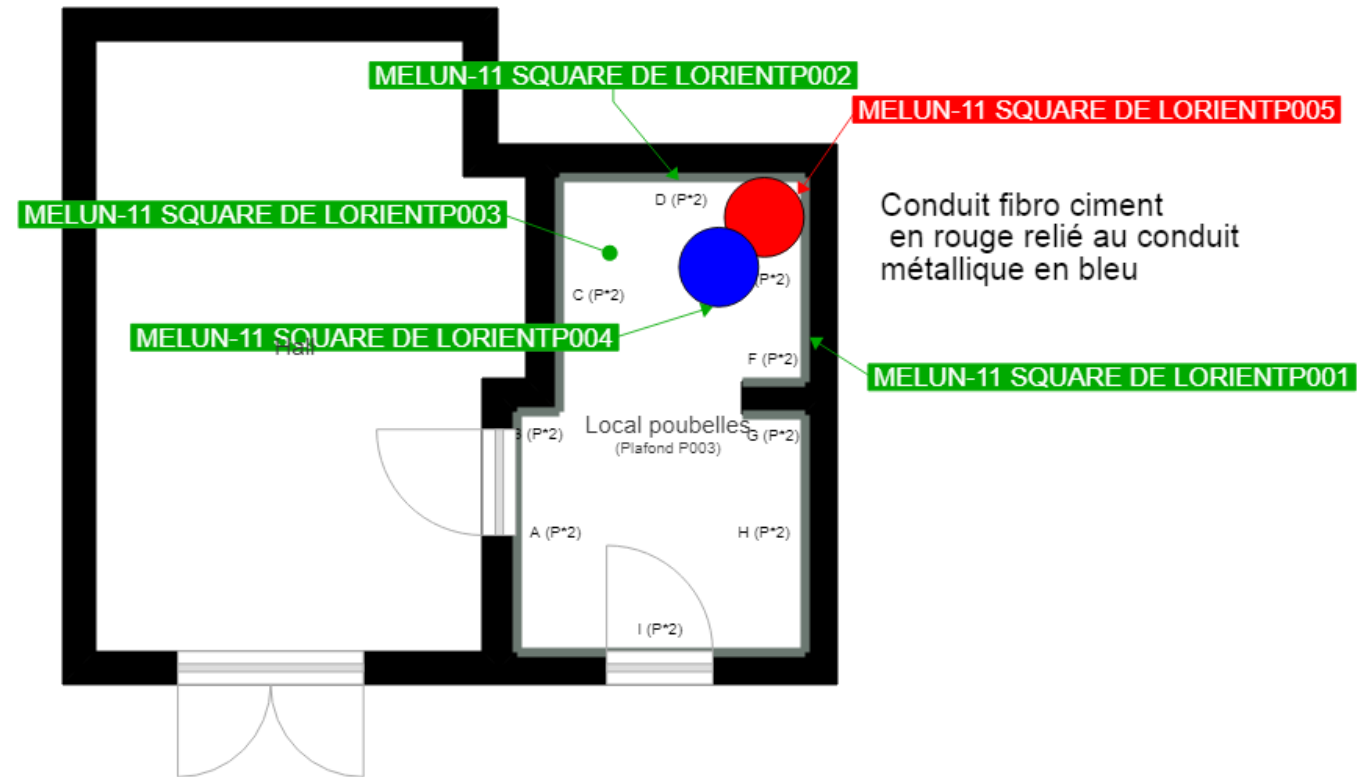
La certification de compétence de personnes physiques est attribuée par ABCIDIA CERTIFICATION à

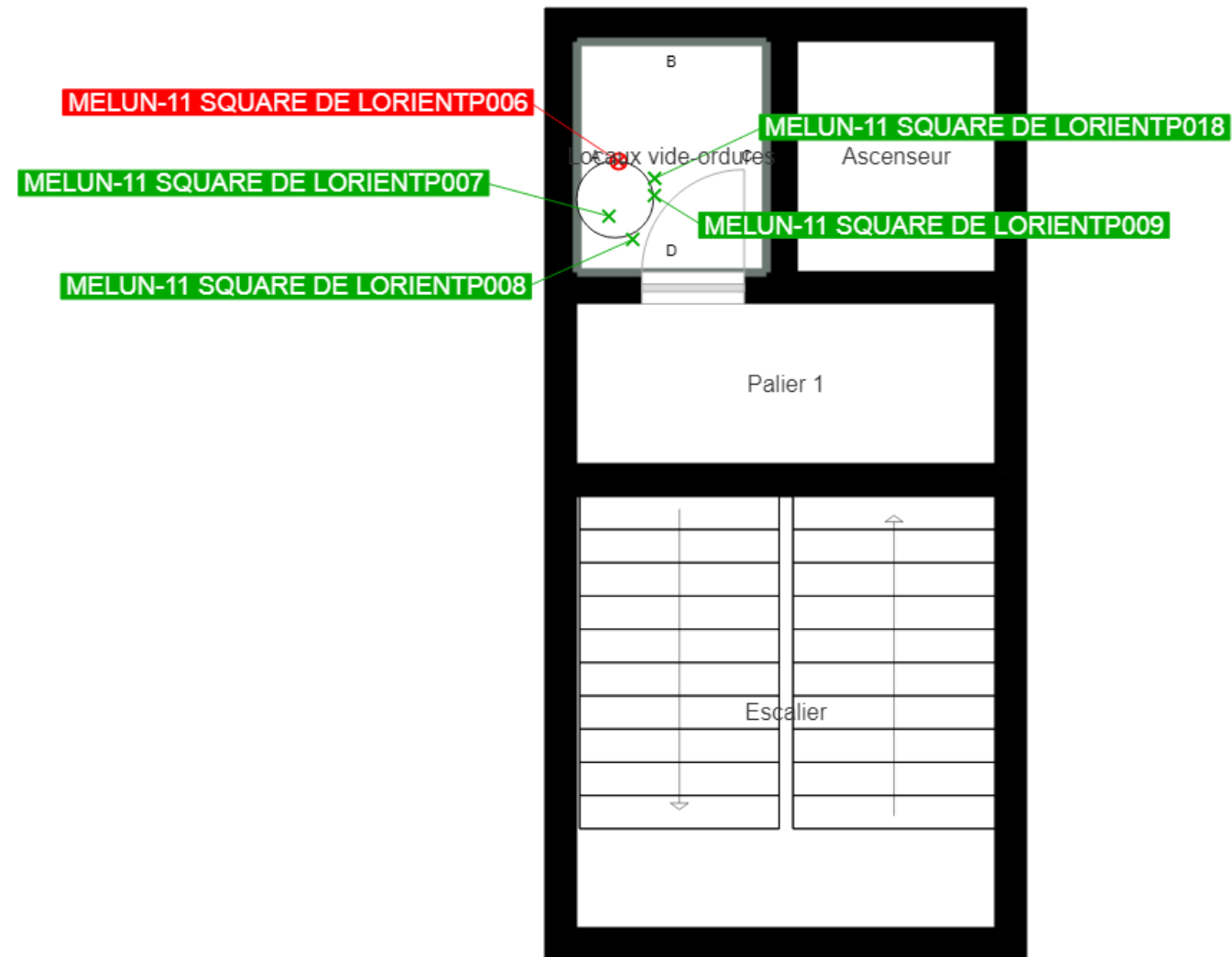
**GUERIN Olivier**  
sous le numéro 17-881

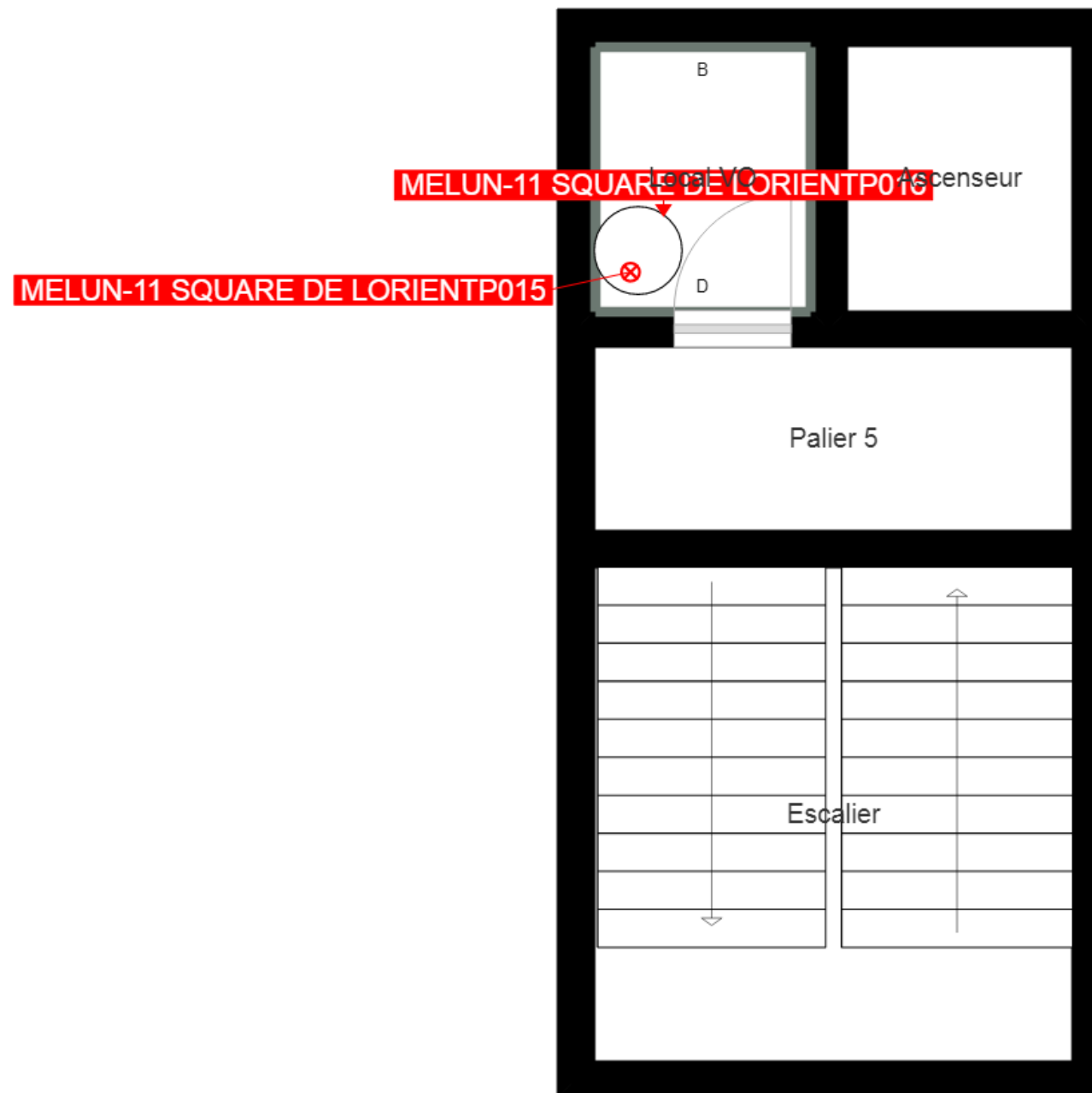
Cette certification concerne les spécialités de diagnostics immobiliers suivantes :

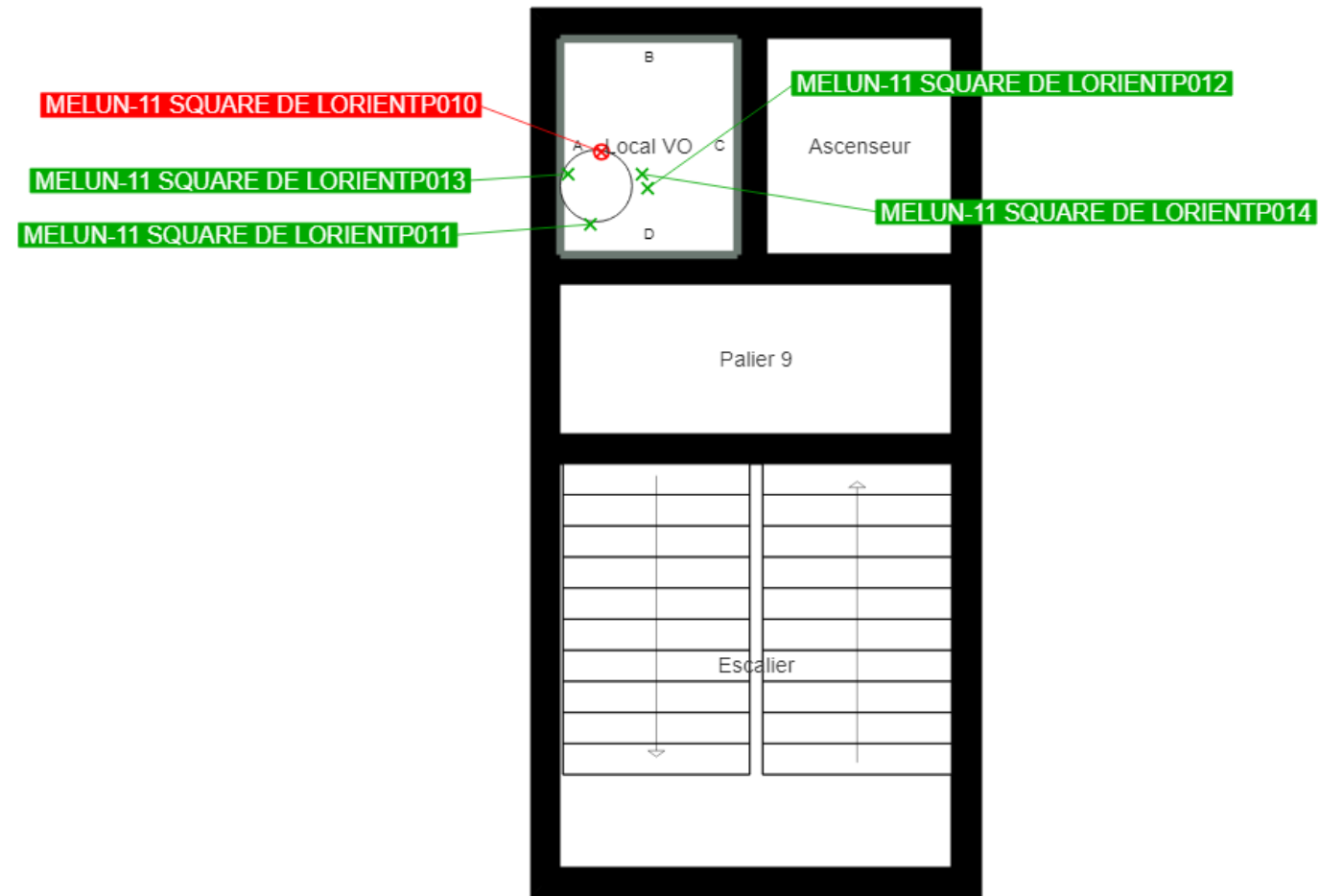
- Amiante sans mention**    Prise d'effet : 17/02/2017    Validité : 16/02/2022  
Arrêté du 25 juillet 2016 définissant les critères de certification des compétences des personnes physiques opérateurs de repérage et de diagnostic amiante dans les immeubles bâtis et les critères d'accréditation des organismes de certification.
- DPE individuel**    Prise d'effet : 24/03/2017    Validité : 23/03/2022  
Arrêté du 16 octobre 2006 définissant les critères de certification des compétences des personnes physiques réalisant le diagnostic de performance énergétique et les critères d'accréditation des organismes de certification, modifié par l'arrêté du 13 décembre 2011
- Gaz**    Prise d'effet : 24/03/2017    Validité : 23/03/2022  
Arrêté du 6 avril 2007 définissant les critères de certification des compétences des personnes physiques réalisant l'état de l'installation mesure de gaz et les critères d'accréditation des organismes de certification, modifié par l'arrêté du 15 décembre 2011.
- CREP**    Prise d'effet : 17/02/2017    Validité : 16/02/2022  
Arrêté du 21 novembre 2005 définissant les critères de certification des compétences des personnes physiques opérateurs des constats de risque d'exposition au plomb ou agréés pour réaliser des diagnostics plomb dans les immeubles d'habitation et les critères d'accréditation des organismes de certification modifié par l'arrêté du 7 décembre 2011
- Termites**    Prise d'effet : 17/02/2017    Validité : 16/02/2022  
**Zone d'intervention : France métropolitaine**  
Arrêté du 30 octobre 2006 définissant les critères de certification des compétences des personnes physiques réalisant l'état relatif à la présence de termites dans le bâtiment et les critères d'accréditation des organismes de certification, modifié par l'arrêté du 7 décembre 2011
- Electricité**    Prise d'effet : 24/03/2017    Validité : 23/03/2022  
Arrêté du 6 juillet 2008 définissant les critères de certification des compétences des personnes physiques réalisant l'état de l'installation intérieure d'électricité et les critères d'accréditation des organismes de certification, modifié par l'arrêté du 10 décembre 2009

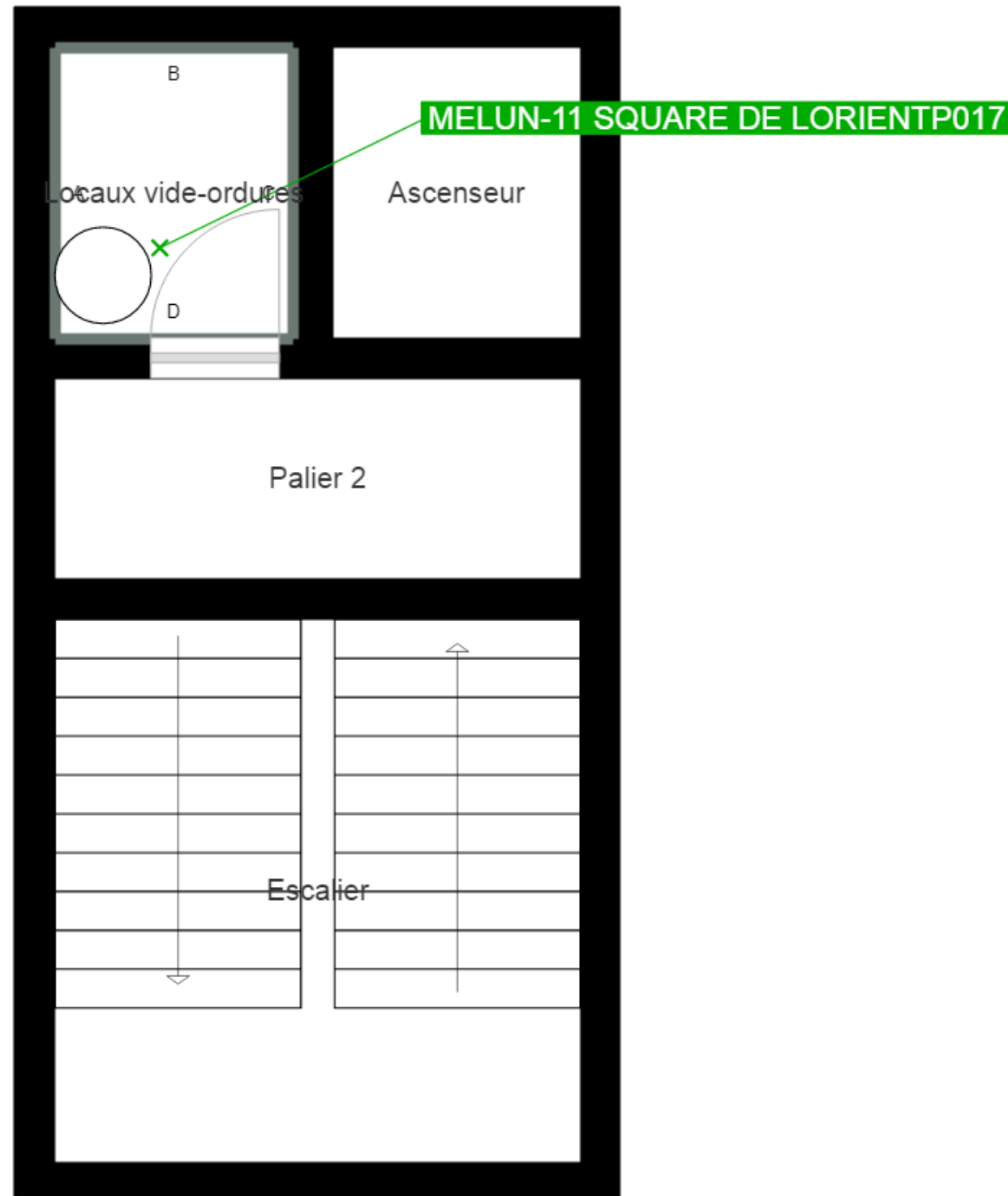
















	Murs périphériques / Plaques de plâtre
	Murs Bois
	Murs Brique
	Murs Béton brut
	Cloisons Plaques de plâtre
	Murs carreaux de plâtre
	Murs Béton / Enduit
	Murs porteurs et/ou mur de refend / Plaques de plâtre
	Murs périphériques / Doublage (plaque de plâtre + isolant)
	Torchis
	Murs Amiantés
	Murs Brique / Enduit
	Murs Brique plâtrière

-  Prélèvements de sol amiantés
-  Prélèvements de sol non amiantés
-  Prélèvements de plafonds amiantés
-  Prélèvements de plafonds non amiantés
- Prélèvements de murs amiantés
- Prélèvements de murs non amiantés
- X Autres types de prélèvements amiantés
- X Autres types de prélèvements non amiantés